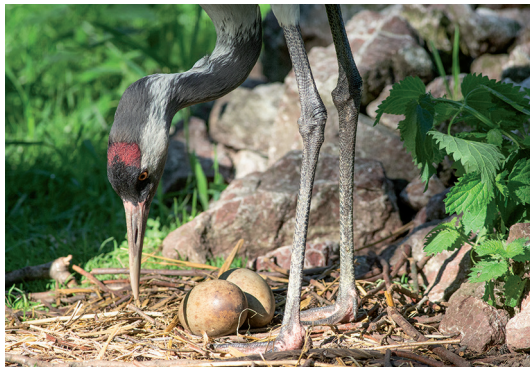


Ścieżka edukacyjno-turystyczna

Fauna Polski

ZOOLUBIN.PL



Żuraw *łac. Grus grus*

Duży ptak (większy od bociana) o smukłej sylwetce, ważący od 4,5 do nawet 6 kg. Samce są większe od samic.

Dwukrotnie w ciągu roku można je dostrzec na niebie, podczas wędrówek na zimowiska i z powrotem, choć coraz więcej żurawi zimuje w kraju. Lecą w kluczu i wydają charakterystyczne, donośne głosy, zwane klangorem. Umożliwia im to budowa tchawicy w kształcie pętli, która działa jak pudło rezonansowe.

Ciekawym widowiskiem jest taniec godowy żurawi, podczas którego para podskakuje i kłania się sobie wzajemnie z rozłożonymi skrzydłami.

tekst: I. Skrypin, korekta: A. Łużyński, zdjęcia: A. Łużyński, rysunki: Mergus D. Killion, oprac. graf.: A. Bończak / ZOO Lubin

MIASTO LUBIN



ZOOLUBIN.PL

ZOO Lubin 2023