

GRZEGORZ
NIEMYJSKI

NIESZPORZY





NIESZPORY

– to rzadko używane słowo oznaczające wieczorną modlitwę, która rozpoczyna się od słów: „**Boże, wejrzyj ku wspomózeniu memu, Panie, pospiesz, ku ratunkowi memu...**”

Nieszpory według tradycji odmawia się o zachodzie słońca, gdy zapada zmrok i robi się ciemno, wtedy od-
ruchowo poszukujemy źródła światła.

Nawiązanie do tematyki religijnej jest czytelne w moich pracach prezentowanych jesienią 2018 roku, w Galerii Zamkowej w Lubinie. Galerii, która kiedyś pełniła funkcję świątyni. Ekspozowane rysunki i rzeźby wykonane z dużych, surowo opracowanych elementów drewna, znalazły w Lubinie odniesienie do pierwotnego przeznaczenia tej pięknej przestrzeni. Szczególnie w tym właśnie wnętrzu, średniowiecznej kaplicy, stają się one rozważaniem o wierze we współczesnym świecie ale także trochę zmaganiem się z nią. Wydaje się, że odchodzi ona dzisiaj do lamusa nowoczesności, ale mam poczucie, że ta nowoczesność bez niej będzie jakaś płaska i powierzchowna. W pewnym sensie będzie ciemniejsza, a gdy nadchodzi wieczór i zapada zmrok, czas na nieszpory.

Grzegorz Niemyjski





dr Grzegorz Niemyjski

Rocznik 1970, absolwent wrocławskiej ASP, gdzie obecnie uczy rzeźby. Mieszka w Legnicy. Od kilku lat w swojej pracy skupia się na poszukiwaniach plastycznych odnoszących się do tematyki biblijnej, przy użyciu tradycyjnych materiałów, takich jak kamień czy drewno. Czasami powraca także do rysunku. Autor 23 akcji plastycznych i wystaw indywidualnych oraz uczestnik ok. 70 wystaw zbiorowych.





KUSZENIE ŚW. ANTONIEGO

drewno polichromowane, 2014





ŚW. ANDRZEJ
drewno polichromowane,
2009



■ **ŻYWIOŁY**

olej, akryl na płótnie, tryptyk 80 x 100 cm x 3 szt., 2016



CZARNA
ceramika angobowana, 2009



■ INRI

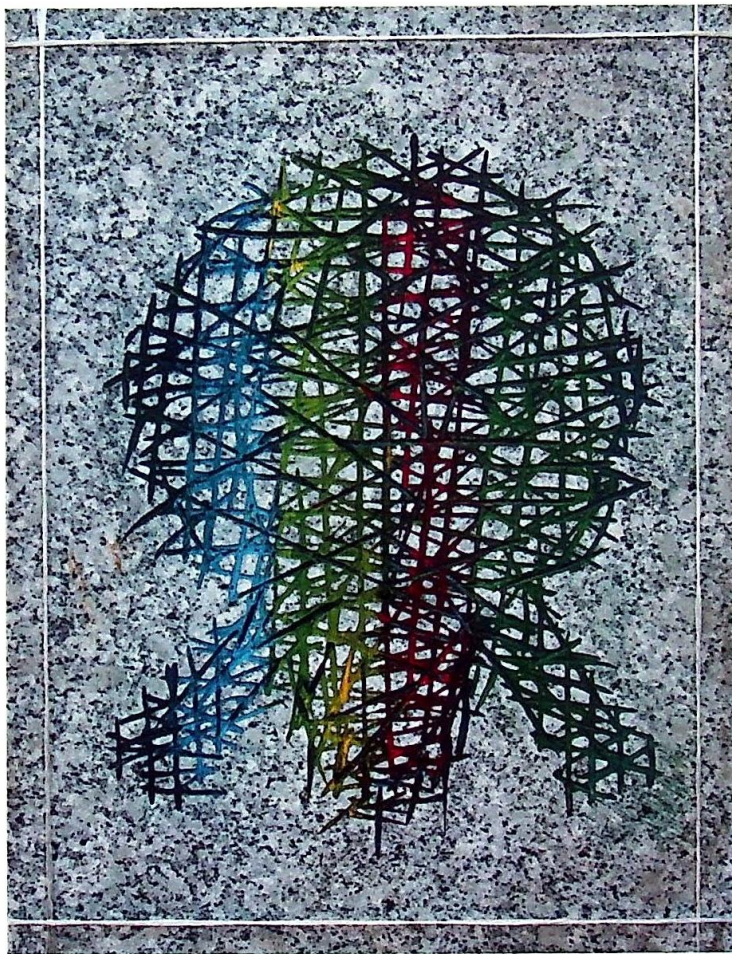
rysunek, technika własna,
200 x 300 cm, 2016





■ **MODLITWA**
drewno woskowane, 2018





MANDYLION

granit strzegomski barwiony, 29 x 38 cm, 2018



CZERWONY

olej na płótnie, 30 x 40 cm, 2015

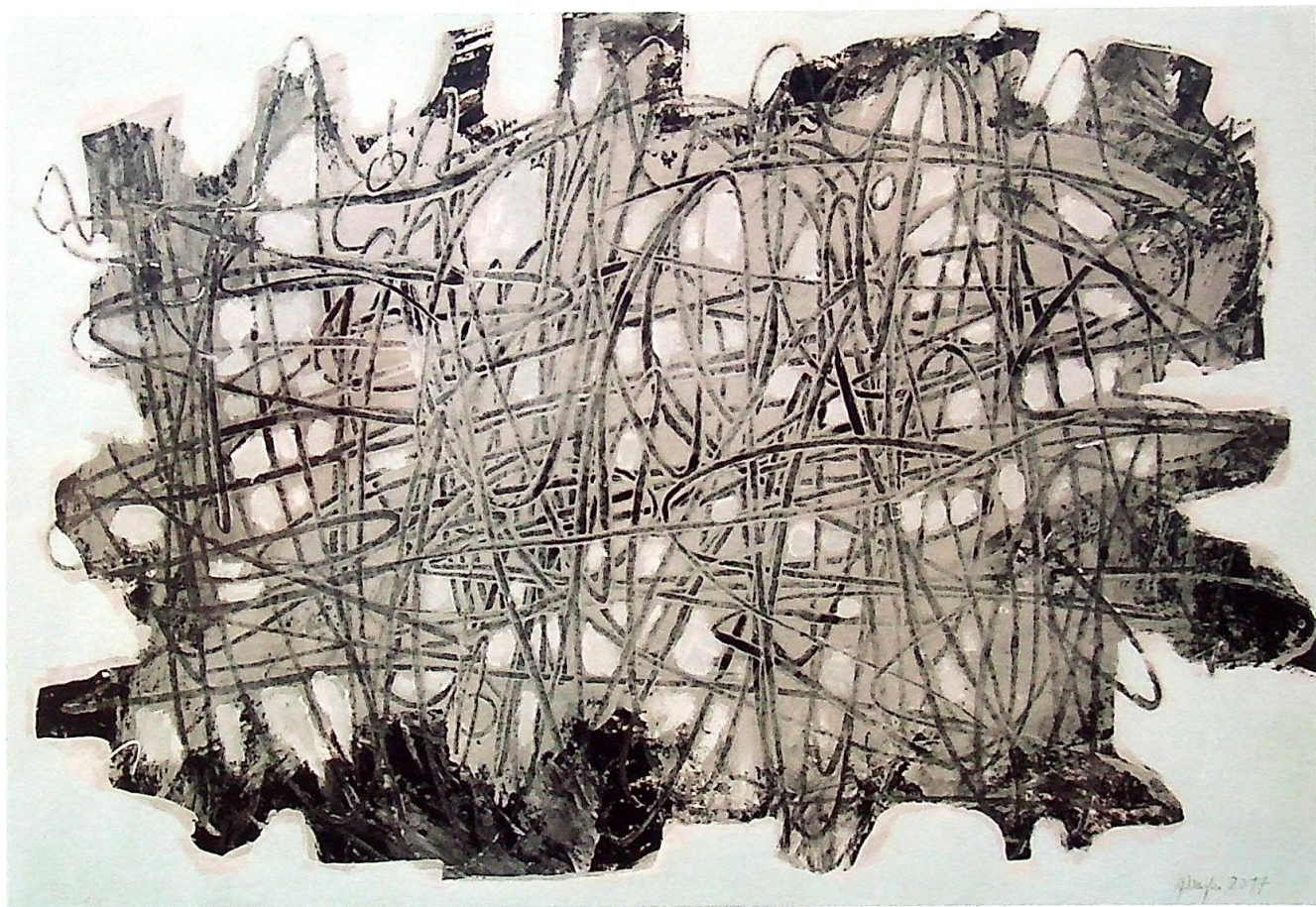


PIETA

drewno polichromowane, 2014



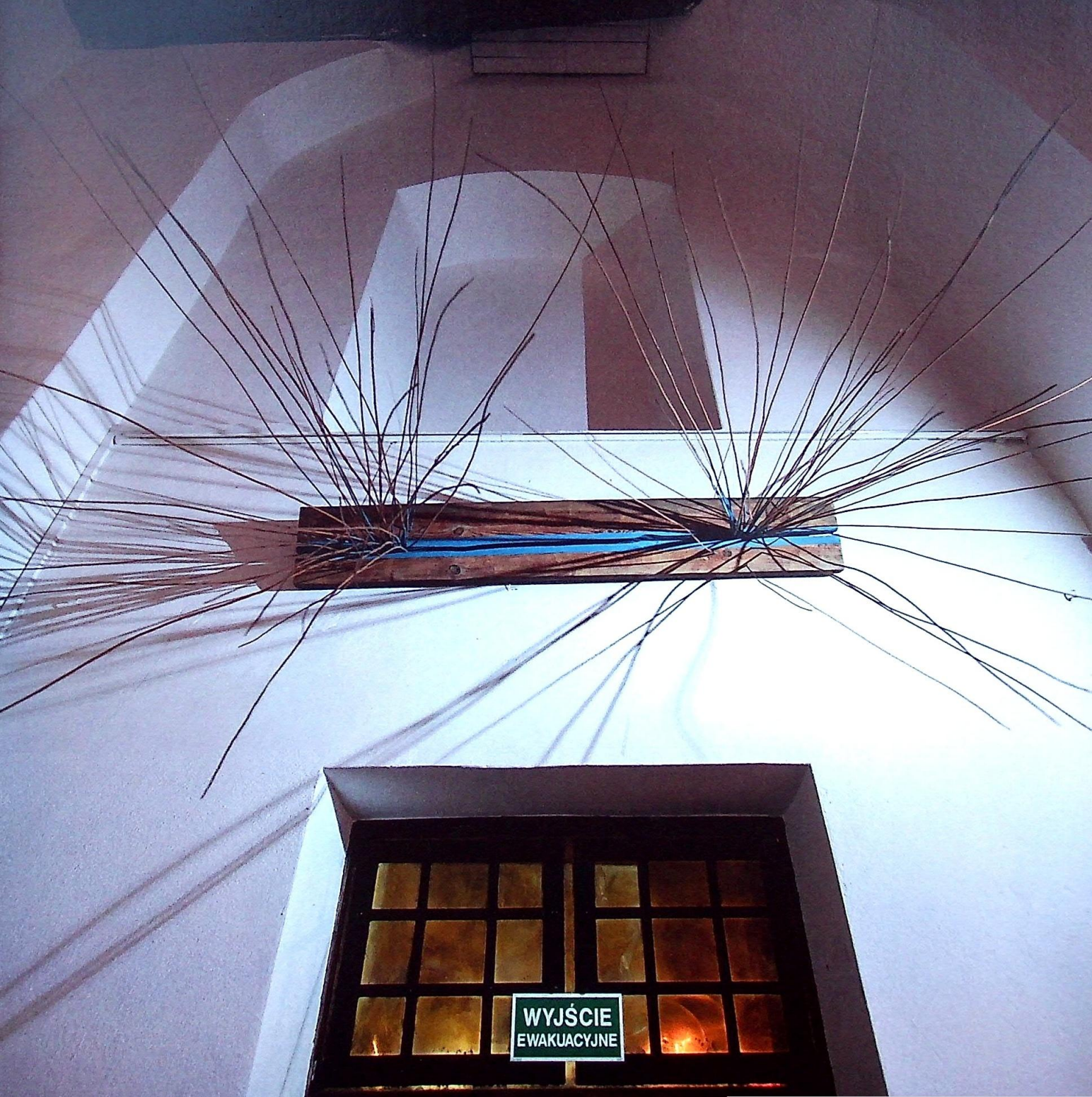
GORZKIE ŻALE I, rysunek, 48 x 48 cm, 2016



■ GORZKIE ŻALE II, rysunek, 68 x 47 cm, 2016



■ **DZIEWCZYINKO WSTAŃ**
drewno, 2014



WYJŚCIE
EWAKUACYJNE



NIESZPORY

GRZEGORZ NIEMYJSKI

Galeria Zamkowa 5-30.11.2018

dyrektor Marek Zawadka

fotografie Tomasz Folta

tekst Grzegorz Niemyjski

opracowanie graficzne Kamila Tworek

Ośrodek Kultury „Wzgórze Zamkowe”

ul. Mikołaja Pruzi 7 i 9, 59-300 Lubin

tel. 76 749 69 69

wzgorzezamkowe.pl



/WzgorzeZamkowe



