

Система координат 1942 г.

ГДР округ Франкфурт и
ПОЛЬША Щецинское воеводство

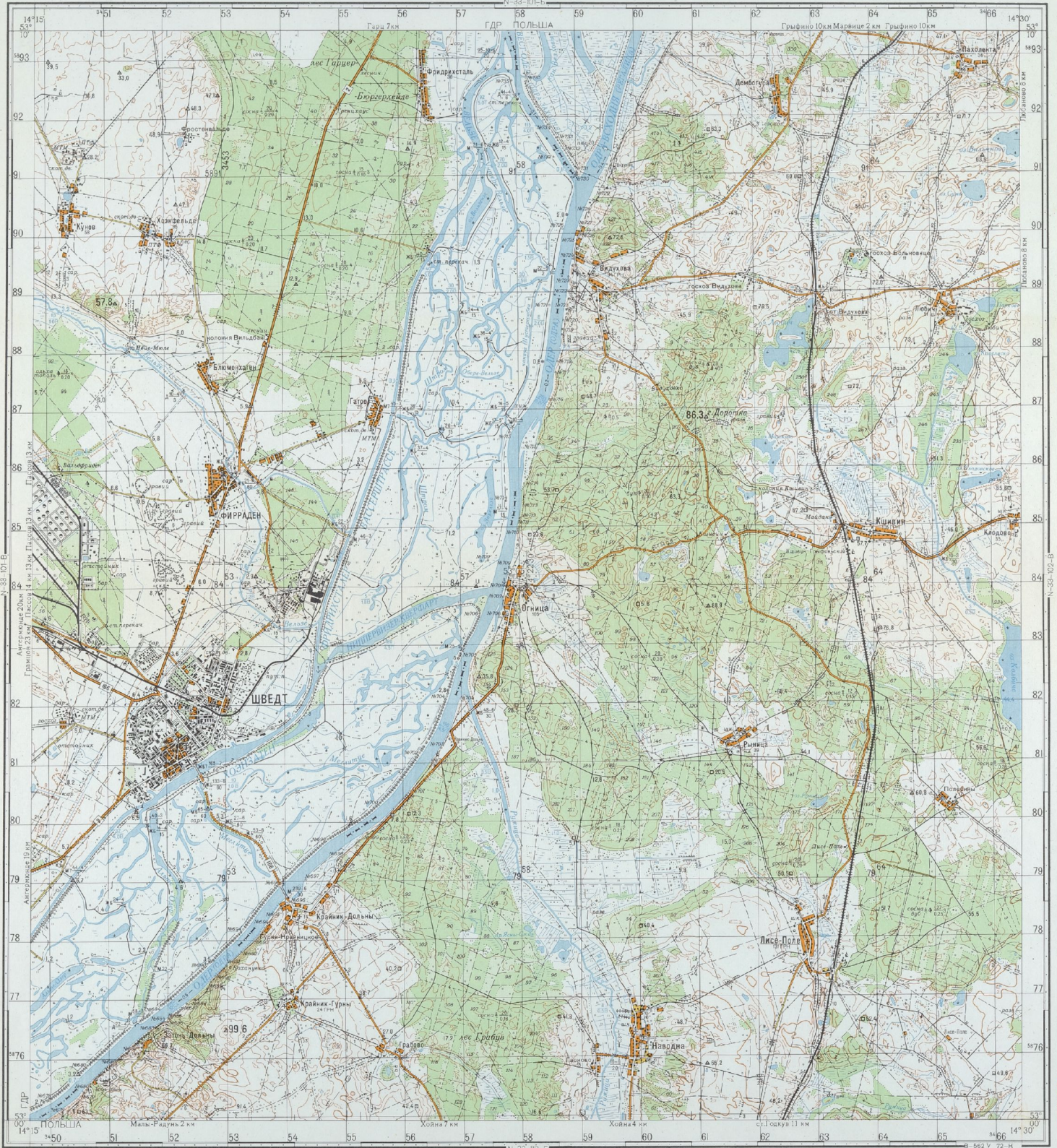
ГЕНЕРАЛЬНЫЙ ШТАБ

N-33-101-Г (ШВЕДТ)

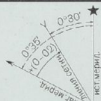
Издание 1972 г.

N-33-101-Б

СЕКРЕТНО



Составлено на 1972 г. заданое 0°35'(0-10). Среднее обобщенное меридианов западное 0°30'(0-08). При приращивании буссоли (полюса) в вертикальном направлении, линия координатной сети, среднее значение магнитной стрелы заданое 0°10'(0-07). Газовое изменение склонения восточное 0°03'(0-01). Показана в диверсионный угол при переходе к магнитному азимуту плюс 0°02'. Примечание: В скобках показана деления угламера (одно деление угламера = 3').

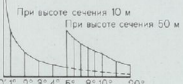


1:50 000

в 1 сантиметре 500 метров

0 1000 500 0 500 0 2 км

Сплошные горизонталы проводятся через 10 метров
Батиметр показан высотой



Подготовлено к изданию по карте
масштаба 1:50 000 издания 1970 г.

Поисковые части полковника Н.Д. Гилевиченко

Номера атласных листов ГРН - граница рва населенного пункта на местности, выделенная в характеристиках объектов означают отсутствие сведений

