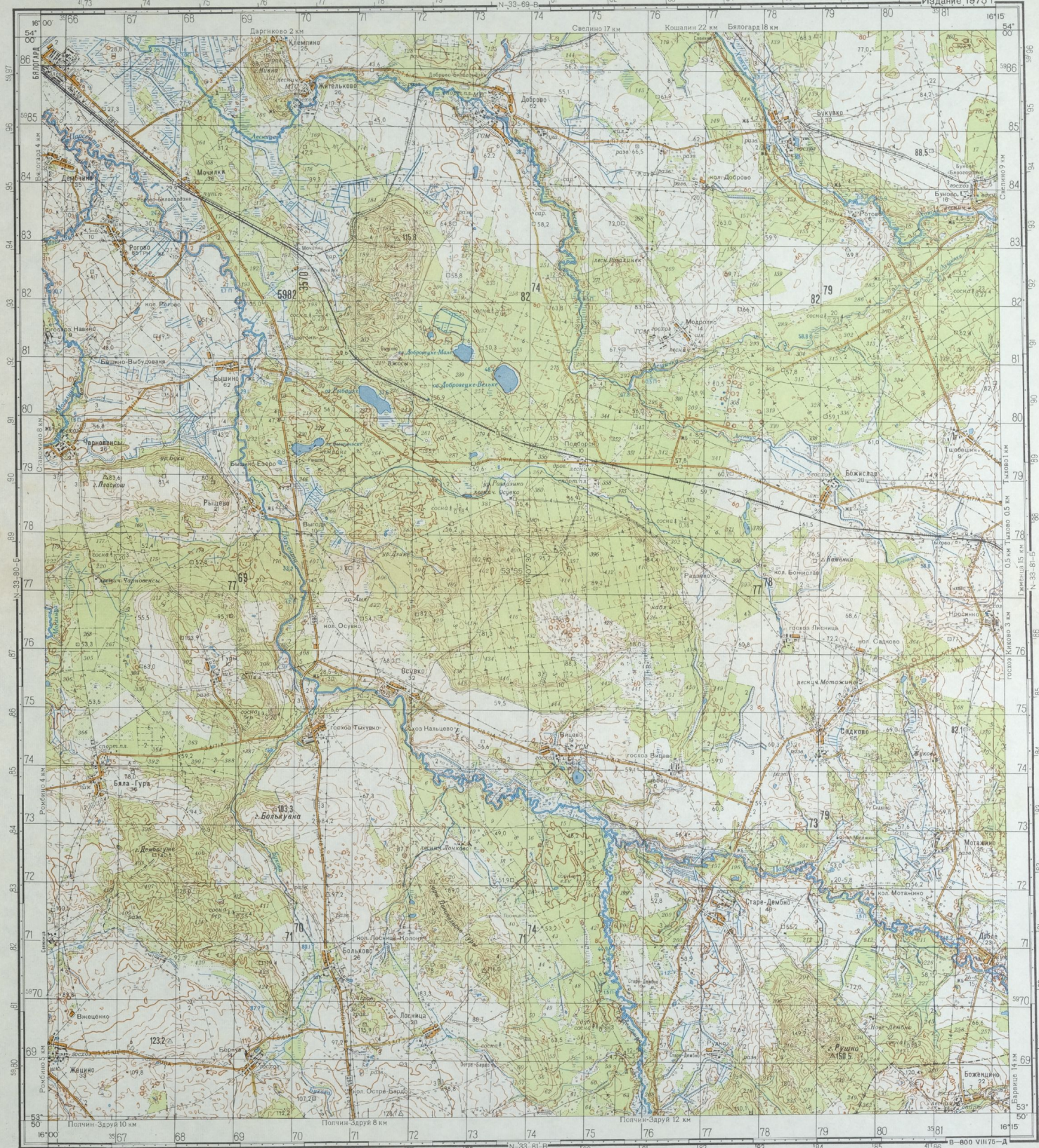
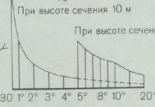


ПОЛЬША Бюшалинского воеводство

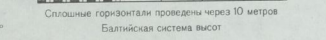


Склонение на 1975 г. восточное 0°38' (0-10). Среднее склонение меридианов восточное 0°53' (0-15). При приращении буссоли (компас) и дирекционных линий координатной сетки среднее отклонение магнитной стрелки западное 0°17' (0-05). Годовое изменение склонения восточное 0°02' (0-01). Погрешка в дирекционном угле при переходе к магнитному азимуту плюс 0-05. Примечание. В скобках показаны деления угломера (одно деление угломера = 3').



1:50000

в 1 сантиметре 500 метров



- 089 — Номер автомобильных дорог
- ГРН — Границы уездной ПНР
- ГРНС — Границы Радя Народова (сельский совет)

Подготовлено к изданию по карте масштаба 1:50 000 издания 1973 г.



N-33-81-A

20

59