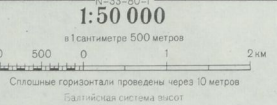
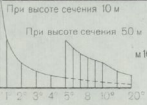




Склонение на 1975г. восточное 0°31'(0-09). Среднее склонение меридианное восточное 0°42'(0-12). При измерении дугами (компас) и вертикальным линией координатной сетки среднее отклонение магнитной стрелки западное 0°11'(0-03). Годовое изменение склонения восточное 0°02'(0-01). Поправка в дирекционный угол при переходе к магнитному азимуту плюс (0-03).
Примечание. В скобках показаны деления угломера (одно деление угломера = 3,6).

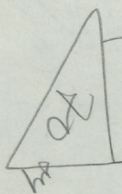


- Номер автомобильных дорог
- Границы узлов ПНР
- Условно-реальные железные дороги по насыпи
- ГРН - Громадска Рада Народова (сельский совет)

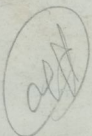
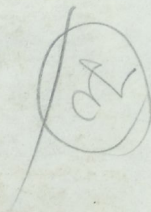
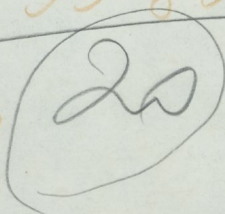
Подготовлено и издано по карте масштаба 1:50 000 издания 1973 г.

В-799 VII 75-Д

N-33-80-5



70



70



55