

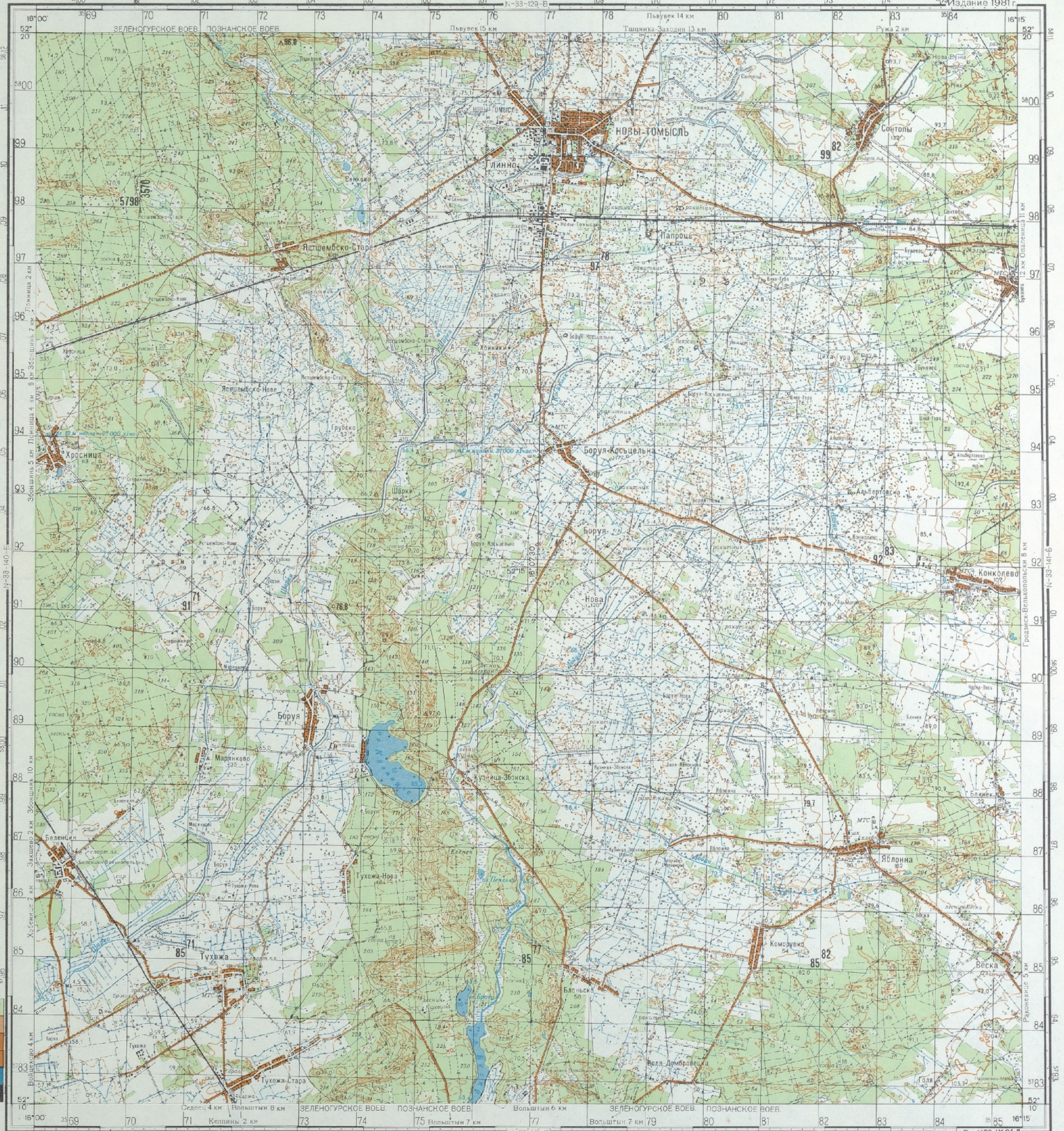
Система координат 1942 г.

ПОЛЬША Зеленогурское и Познанское воеводства

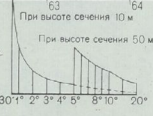
ГЕНЕРАЛЬНЫЙ ШТАБ  
НОВЫ-ТОМЫСЛЬ

14-33-141-I N-33-141-A  
Издание 1981 г.

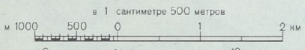
СЕКРЕТНО



Составлено на 1981 г. восточное 0°26'(0-07) Среднее  
 обобщенные меридианов восточное 0°33'(0-15) При при-  
 илладиями: буссоли (компас) к вертикальным линиям  
 координатной сетки среднее обобщенное магнитное склонение  
 или западное 0°27'(0-03) Годовое изменение склонения  
 истинное 0°02'(0-20) Годовая и дирекционный угол  
 при переходе с магнитного азимута на истинный  
 Примечание: В скобках показаны деления угломера  
 (одно деление угломера = 30').



1:50 000



Склонные горы-Зониты: промерен метра 10 метров  
 Балтийская система высот

Граница Равд Народова  
 Дамби и искусственные зали  
 Чрести и знаци с рельефными изображениями

Подготовлено и издано по карте  
 масштаба 1:50 000 издания 1980 г.  
 Состояние местности на 1977/78 гг.

6-1192 IX 81 D

