

relacje }



GALERIA PAŁACYK

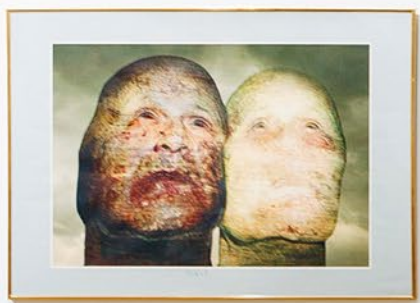


Muzeum Historyczne w Lubinie

Zdzisław Beksiński, Salvador Dali Dwa światy – wystawa czasowa w Galerii Pałacowy

Muzeum Historyczne przygotowało ekspozycję *Dwa światy*, na której zaprezentowano prace znanych i wybitnych artystów – Zdzisława Beksińskiego i Salvadora Dali.

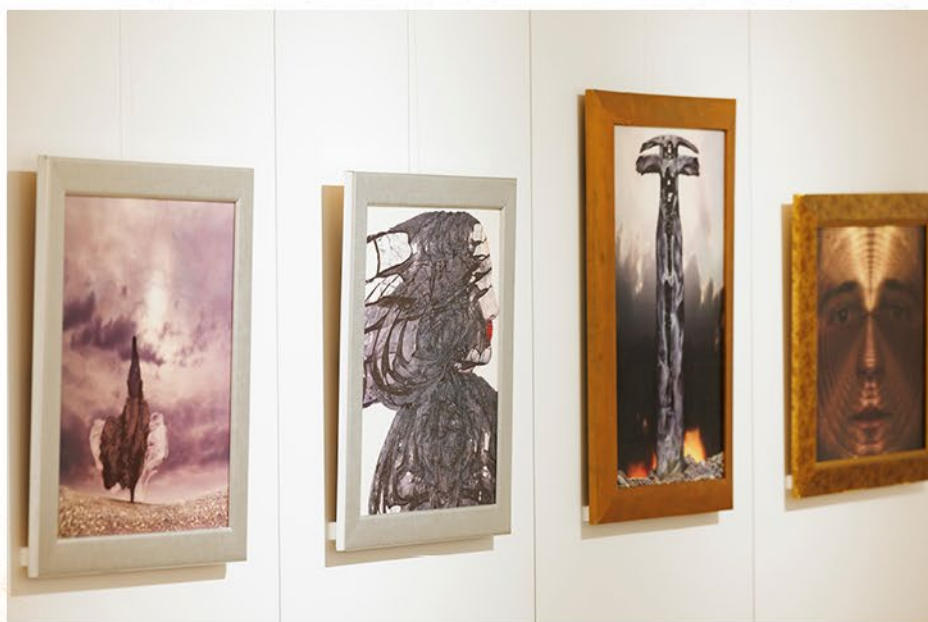




Wystawę można było zwiedzać od połowy stycznia do początku kwietnia 2024 roku

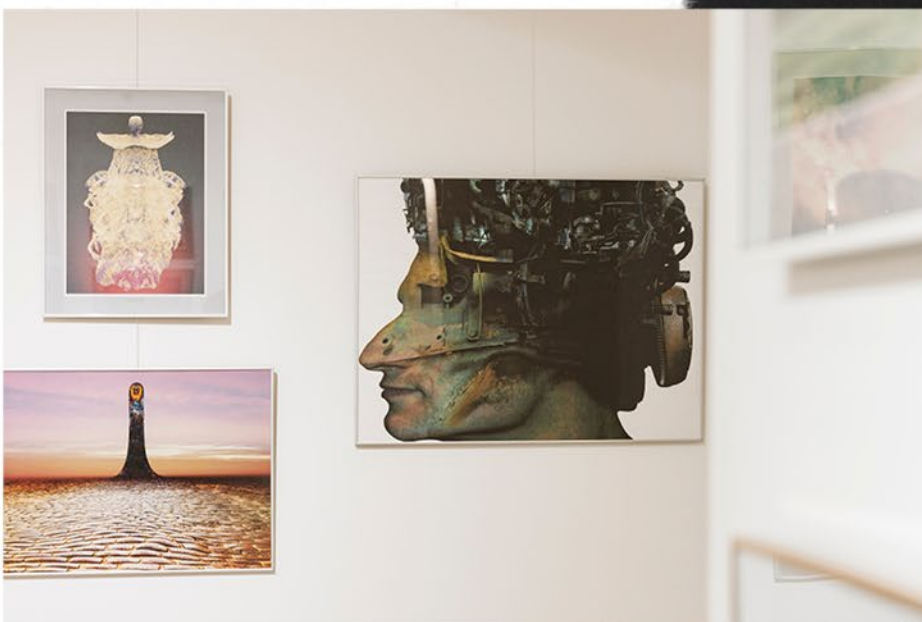
Połączenie prac obu wybitnych twórców współczesnej sztuki nie było przypadkowe. Choć tworzyli w różnych miejscach, to jednak w ich twórczości można było dostrzec wiele podobieństw. Obaj artyści prezentowali nurt sztuki współczesnej, tworzyli prace nie-dopowiedziane, które zostawiały po sobie wielokropek, dając odbiorcy wiele do myślenia. Oglądający ich dzieła, na swój sposób interpretowali wartości i znaczenie obrazów.

Ich prace nasycone są mistycyzmem, pozostając dla wielu zagadką i tajemnicą. Wartość tych dzieł podnosi z pewnością indywidualny i niepowtarzalny styl każdego z nich.





W Galerii Pałacyk zgromadzo-
no kilkanaście wyjątkowych
prac Zdzisława Beksińskiego –
autor wykorzystał przede
wszystkim techniki grafiki
komputerowej.



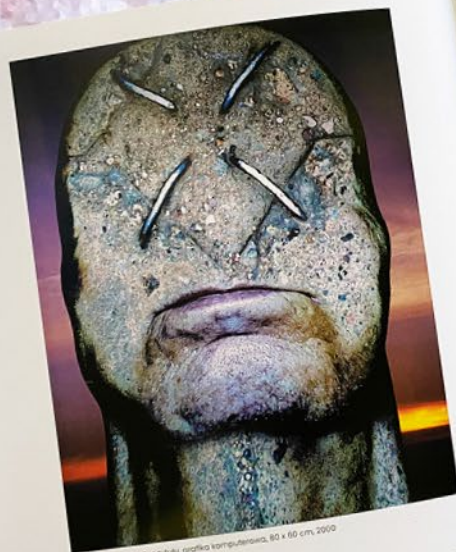


GALERIA PAŁACYK

Zdzisław Beksiński, Salvador Dali

DWA ŚWIATY

Po zakończeniu ekspozycji Muzeum Historyczne przygotowało i wydało podsumowujący katalog.



Zdzisław Beksiński, Bez tytułu, grafika komputerowa, 80 x 60 cm, 2000



Zdzisław Beksiński, Bez tytułu, grafika komputerowa, 60 x 80 cm, 2000

Zdzisław Beksiński, Bez tytułu, grafika komputerowa, 60 x 80 cm, 2000

Zdzisław Beksiński – polski malarz i grafik. Artysta urodził się 24 lutego 1929 r. w Sanoku, a zmarł tragicznie 22 lutego 2005 r. w Warszawie. W 1952 r. ukończył studia na Wydziale Architektury Politechniki Krakowskiej. W połowie lat 50. powiercił do rodzinnego Sanoka. Pierwszym medium artystycznym w życiu Beksińskiego była fotografia. Jednak to dzięki rysunkowi, malarstwu i rzeźbie zyskał sławę w Polsce i na świecie. W 1977 r. opuścił Sanok i przeprowadził się na stałe do Warszawy. Wówczas nawiązał kontakt z paryskim marchandem Piotrem Dmochowskim. Dzięki tej znajomości stał się twórcą rozpoznawalnym. Swoje dzieła wystawiał we Francji, Niemczech i niemal we wszystkich ważnych ośrodkach w Polsce.



Zdzisław Beksiński, Bez tytułu, grafika komputerowa, 60 x 80 cm, 2000

Twórczość Zdzisława Beksińskiego oceniana jest jako jedna z ciekawszych wśród polskiej sztuki współczesnej. Artysta swoją twórczą drogę rozpoczął od fotografii tradycyjnej, później zajął się malarstwem i rzeźbą, natomiast w ostatniej dekadzie życia tworzył przede wszystkim grafiki przetwarzania obrazów. W latach 1999–2001 opracował autorską technikę fotomontażu cyfrowego. W Galerii Pałaców prezentowane były dzieła, które artysta stworzył stosując techniki cyfrowej kreacji.



Wystawa: *Zdzisław Beksiński, Salvador Dali Dwa światy*, grafika

Termin ekspozycji:
16 stycznia – 2 kwietnia 2024 roku



Marek Zawadka,
dyrektor Muzeum
Historycznego w Lublinie



„Boskiej komedii” włoskiego poety, Dante Alighieri.



„Boskiej komedii” włoskiego poety, Dante Alighieri.



„Boskiej komedii” włoskiego poety, Dante Alighieri.

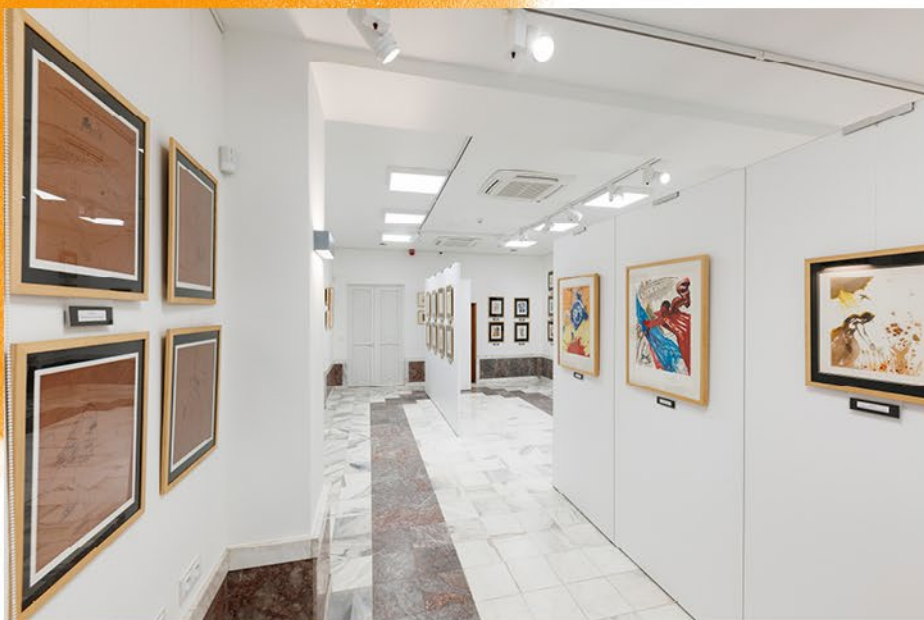


„Boskiej komedii” włoskiego poety, Dante Alighieri.

W Galerii Pałacyk zgromadzono kilkanaście wyjątkowych prac Zdzisława Beksińskiego, w których autor wykorzystał przede wszystkim techniki grafiki komputerowej. Z kolei, eksponowane obrazy Salvadora Dali nacechowane były surrealistycznym światem „Boskiej komedii” włoskiego poety, Dante Alighieri. Wystawę dopełniały prace plastyczne, inspirowane Biblią czy dziełami znanego powieściopisarza, Ernesta Hemingwaya.



Piotr Bieruta,
kurator wystawy





Widzowie indywidualni: 2631
Zwiedzanie grupowe: 1205
Ogółem: 3836



WYKONANIE
WYKONANIE
WYKONANIE



WYKONANIE
WYKONANIE
WYKONANIE





Zdzisław
Beksiński
Dwa światy **Salvador Dali**
grafika

Galeria Pałacyk, 16 I - 17 III 2024
ul. M. Skłodowskiej-Curie 6, 59-800 Lubin



Plakat do wystawy:
Zdzisław Beksiński,
Salvador Dali
Dwa światy



Biblioteka Cyfrowa Zagłębia Miedziowego



Muzeum Historyczne w Lubinie

relacje}

Wydawca: Muzeum Historyczne w Lubinie **Adres:** Rynek 23, 59-300 Lubin

Kontakt: sekretariat@muzeum.lubin.pl **Teksty:** Tomasz Józefiak

Redakcja tekstu/koordynacja: Justyna Karlińska **Korekta:** Dorota Gońda

Projekt graficzny: Kamila Tworek **Skład:** Karolina Smolarek

Fotografie zawarte w relacjach pochodzą z archiwum Muzeum Historycznego w Lubinie

bibliotekamiedziowa.pl

muzeum-lubin.pl