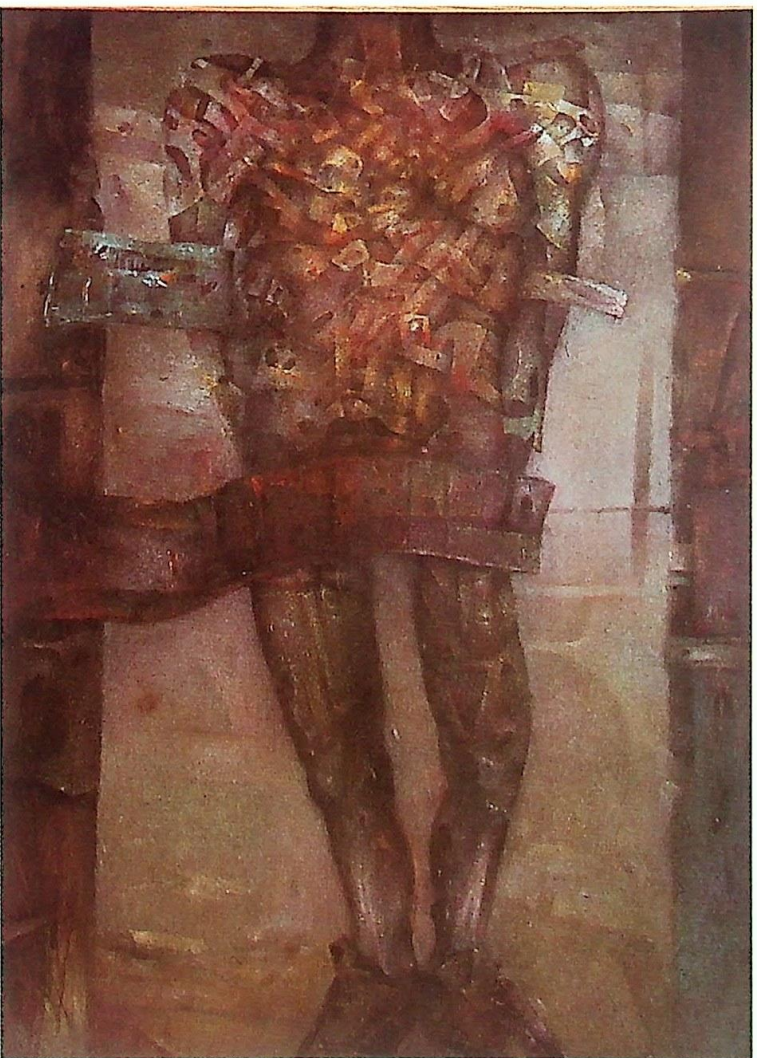


Galeria Zamkowa - Lubin'93



MICHAŁ HRISULIDIS

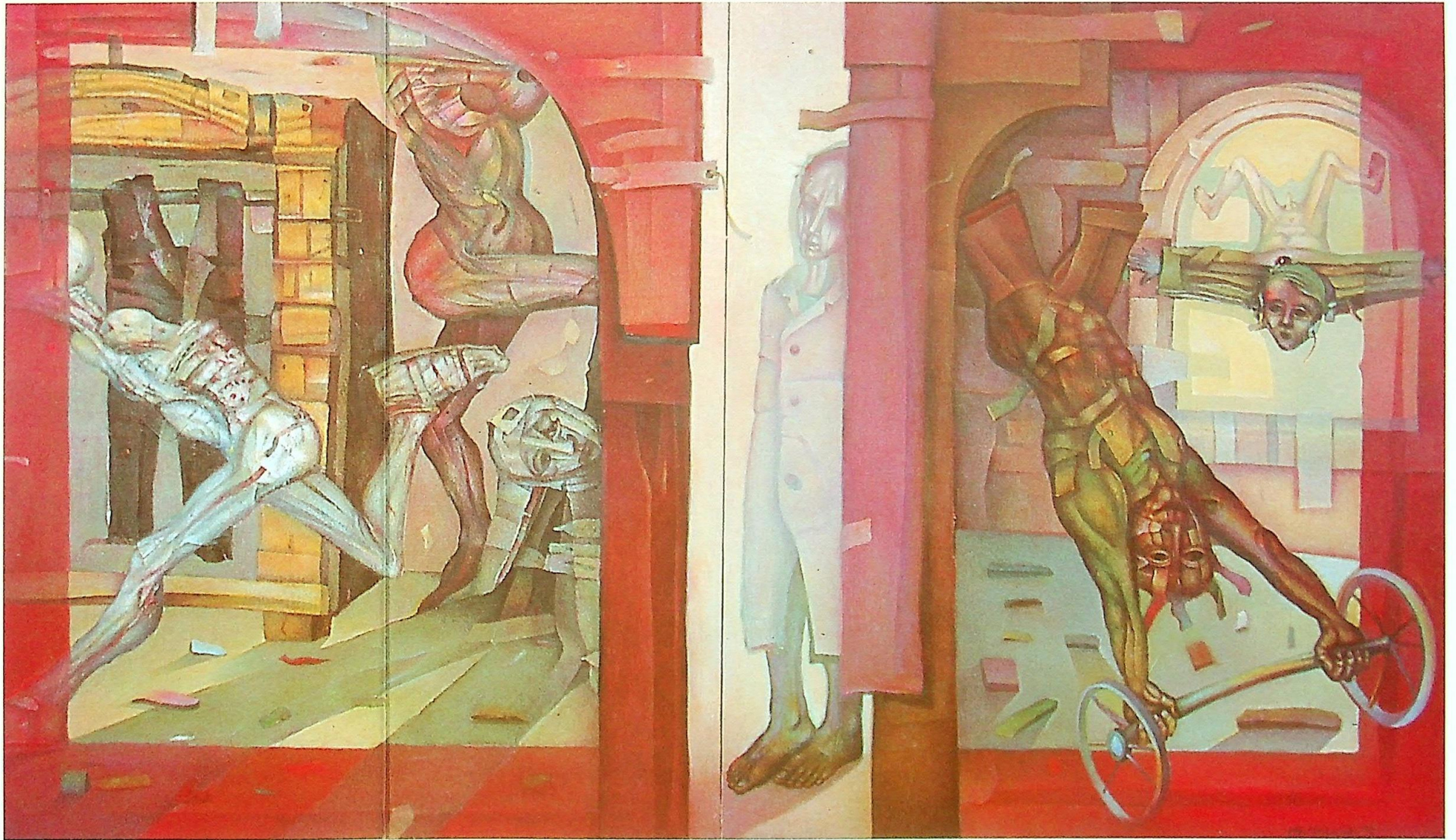
MICHAŁ HRISULIDIS,

ul. Pałucka 71/9, 54-153 Wrocław

Urodzony w **1963** r. we Wrocławiu. Studia w PWSSP - Wrocław. Dyplom z wyróżnieniem w **1989** r. w pracowni malarstwa prof. Stanisława Kóstyki. Aneks w pracowni grafiki warsztatowej prof. Andrzeja Basaja.

Ważniejsze wystawy i nagrody: **1988** r. I Nagroda w konkursie „Rysunek jako forma poznania”, towarzyszącym IV Międzynarodowemu Triennale Rysunku we Wrocławiu. **1988** r. wyróżnienie honorowe w ogólnopolskim konkursie na grafikę - Łódź. **1989** r. wystawa indywidualna „Dyplom 89”, galeria „Bez tytułu” - Wrocław. 1989 r. pokaz prac - PWSSP we Wrocławiu. **1990** r. udział w XV Festiwalu Polskiego Malarstwa Współczesnego - Szczecin. 1990 r. udział w Ogólnopolskim Konkursie Malarskim „Bielska Jesień 90” - Bielsko-Biała. 1990 r. wyróżnienie w konkursie na plakat - „XV Dimitria” - Saloniki, Grecja. **1991** r. wystawa indywidualna, Filharmonia Wrocławska. 1991 r. udział w Ogólnopolskim Konkursie malarskim „Bielska Jesień 91” - Bielsko-Biała. 1991 r. wystawa indywidualna w galerii Krystyny Kowalskiej „Stare Jatki” - Wrocław. **1992** r. „Kontynuacje 92” wystawa Okręgu Wrocławskiego ZPAP Wrocław. 1992 r. udział w Ogólnopolskim konkursie na Rysunek o Grand Prix, Faber - Castell, Poznań. **1993** r. „Podróże egzystencjonalne - Hrisulidis, Mandzios, Pilitsidis”. Wystawa w galerii „Zapiecek” - Warszawa.

na okładce: „STANISŁAW A”, olej - płótno 100x140 cm 1991



„CYKLU CIĄG DALSZY II”, olej - płótno, 150x260 cm, 1993



OŚRODEK KULTURY

Wzgórze Zamkowe

59-300 LUBIN, UL. PIASTOWSKA 15. TEL 441-678, GALERIA-444-919

KONTO: BZ o/LUBIN
NR 383826-1704-131