

**PAWEŁ
FRĄCKIEWICZ**

SIERPIEŃ '93

GRAFIKA

WZEMPLARZ PROMOCYJNY

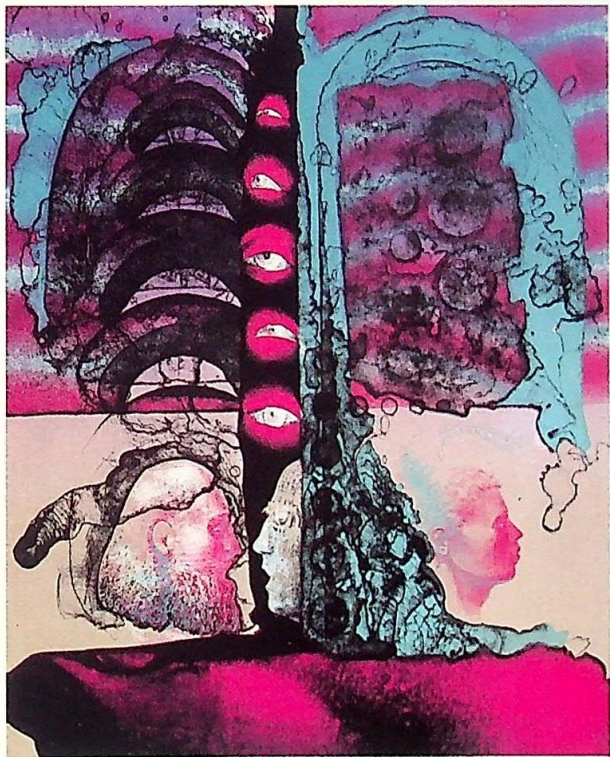
GALERIA ZAMKOWA

OSRODEK KULTURY "WZGÓRZE ZAMKOWE" 59-300 LUBIN, UL. PIASTOWSKA 15

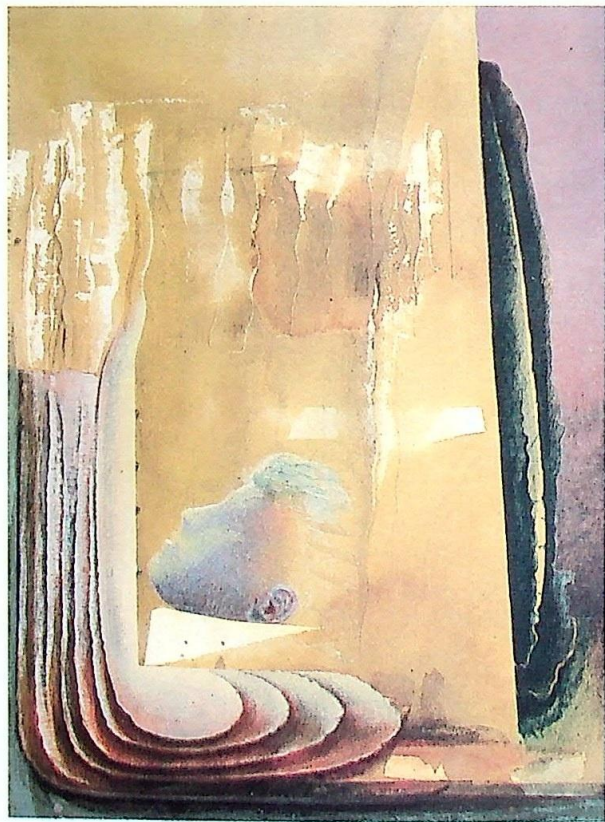
Paweł Frąckiewicz

ul.Kazimierza Wielkiego 81/15, 50-058 Wrocław, tel.44-33-64

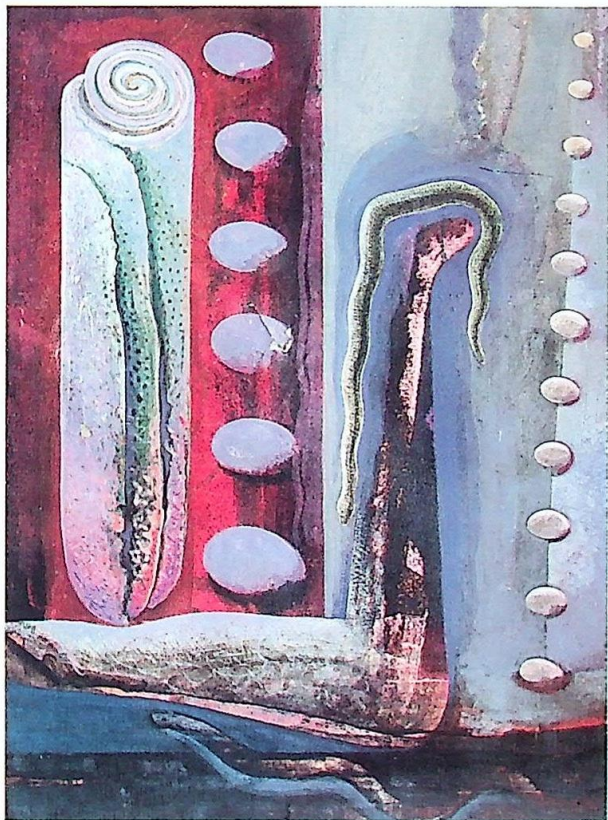
Urodzony w 1958 r. we Wrocławiu. Studia w PWSSP we Wrocławiu na wydziale Malarstwa, Grafiki i Rzeźby. Dyplom w pracowniach prof.Andrzeja Basaja i prof. J.Jaromira Aleksiuana w 1982r. Obecnie adiunkt w Katedrze Grafiki PWSSP we Wrocławiu.



„W ogrodzie” - 1992r. litografia



„Złoty ogrodnik” - 1993r. gwasz



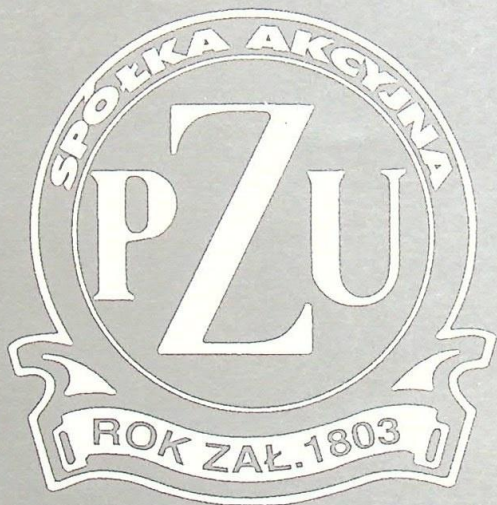
„Melancholia nasion” - 1993r. gwasz



„Meczeństwo grzechotnika” - 1990r. litografia

KATALOG PRAC

1) „Wydmuchiwanie obłoków” - 1986r. rysunek	100X70
2) „Mojemu miastu” - 1986r. rysunek	100X70
3) „Łuk triumfalny” - 1987r. rysunek	100X70
4) „Fajkopalenie” - 1984r. rysunek	70X50
5) „Salvae” - 1985r. rysunek	70X50
6) „Lekki dom” - 1993r. litografia	40X30
7) „Królewicz” - 1993r. litografia ręcznie malowana	36X28
8) „Most” 1993r. litografia ręcznie malowana	43X32
9) „Drobiazgi” - 1993r. litografia ręcznie malowana	40X30
10) „Widzieć i słyszeć” - 1993r. litografia	24X18
11) „Ciepło” - 1993 litografia	28X21
12) „Męczeństwo grzechotnika” - 1990r. litografia	76X56
13) „Katedra w Albuquerque” - 1990r. litografia	76X56
14) „Wielkim zwierzętom” - 1988r. litografia	76X54
15) „Ponura egzotyka cierpień” - 1987r. litografia	76X51
16) „Incognito” - 1980r. litografia	70X49
17) „Apetyt na kapustę” - 1991r. litografia ręcznie malowana	70X50
18) „Działkowcom” - 1985r. gwasz	80X60
19) „Złoty ogrodnik” - 1993r. gwasz	39X29
20) „Czas owoców i warzyw” - 1993r. gwasz	39X29
21) „Melancholia nasion” - 1993r. gwasz	39X29
22) „Sen ogrodnika” - 1993r. gwasz	39X29
23) „Motyw z wężem” - 1993r. gwasz	39X29
24) „W ogrodzie” - 1992r. litografia	40X33



INSPEKTORAT W LUBINIE
59-300 LUBIN, UL. ODRODZENIA 15
TEL. 42-61-77

ZARZĄD MIASTA
LUBINA