



**anna  
borcz**

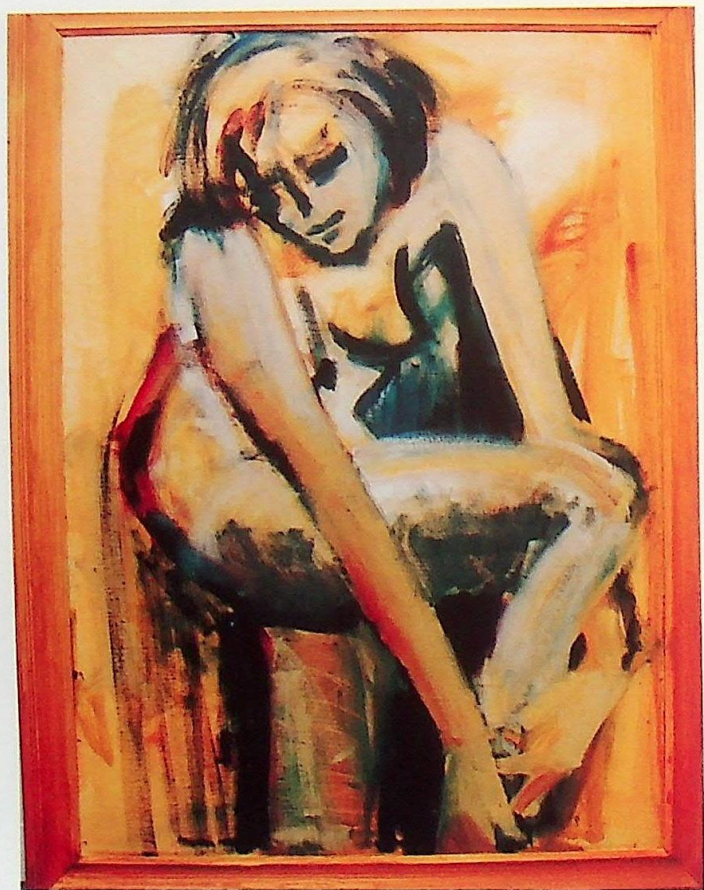


**anna  
borcz**

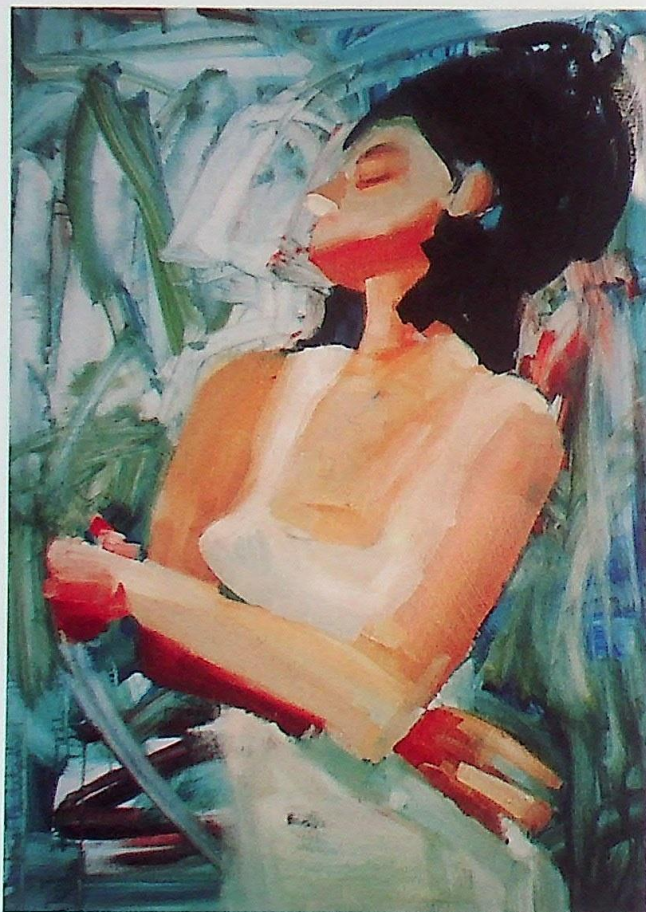
MALARSTWO  
COLLAGE

GALERIA  
ZAMKOWA

LUBIN LUTY 95



„Akt – pochylona“  
ol./pl., 120 x 90 cm



„Egipcjanka“  
ol./pt., 140 x 110 cm



„Kolumny rzymskie“  
collage, 70 x 100 cm



„Mężczyzna dźwigający kryształ”  
collage, 250 x 100 cm



Urodzona w 1965 r. Studia na Uniwersytecie Wrocławskim (dyplom 1988 r.) i PWSSP we Wrocławiu, dyplom w 1992 r. w pracowni prof. Konrada Jarodzkiego.

Wystawy indywidualne:

- 1992 – BWA, Poznań
- 1992 – Klub PAX „Grotta”, Żąbkowice Śląskie
- 1993 – Galeria Słowa i Obrazu, Wrocław
- 1993 – Galeria „Parter”, Łódź
- 1993 – Galeria Kłodzka, Kłodzko
- 1994 – Galeria Canaletto, Warszawa
- 1994 – Galeria „Jatki”, Wrocław
- 1994 – Galeria Centrum Kultury, Jelenia Góra

Wystawy zbiorowe:

- 1993 – Udział w Ogólnopolskim Przeglądzie Malarstwa Młodych, Legnica
- 1994 – Zamek Książ, Wałbrzych

Twórczość autorki obejmuje strefę zarówno malarstwa, rysunku, jak i collage'u. Pojawiają się pełne fantazji abstrakcje o ciekawej kolorystyce i malarstwo figuratywne, w którym na szczególną uwagę zasługują barwne wizje architektoniczne oraz akty pełne ekspresji i dynamiki, a czasem nastrojowego wyciszenia.

Na płótnach dominują głębokie tony – intensywne błękity, czerwienie i granaty. Co przede wszystkim zwraca uwagę zwiedzającego, to zdecydowane pociągnięcia pędzla.

W tworzeniu nastroju uczestniczą także prezentowane collage, które zachowują ekologiczne tony ziemi, piasku i roślin.



Geboren 1965.

Studien an der Universität in Wrocław (Diplom 1988) und an der Kunstakademie in Wrocław.  
Diplom 1992 im Atelier von Prof. Konrad Jarodzki.

Individuelle Ausstellungen:

- 1992 – BWA, Poznań
- 1992 – Klub PAX „Grotta”, Żąbkowice Śląskie
- 1993 – Galerie des Wortes und des Bildes, Wrocław
- 1993 – Galeria „Parter”, Łódź
- 1993 – Galeria Kłodzka, Kłodzko
- 1994 – Canaletto Galerie, Warszawa
- 1994 – Galerie der modernen Kunst, Wrocław
- 1994 – Galerie des Kulturzentrums, Jelenia Góra

Gemeinschaftsausstellungen:

- 1993 – Anteil an der Gesamtpolnischen Malereischau der jüngeren Generation, Legnica
- 1994 – Schloss Książ, Wałbrzych

Das künstlerische Schaffen der Autorin umfasst sowohl die Malerei als auch Zeichnung und Collage. Sie bietet Abstraktionen voller Phantasie und interessanter Koloristik an. Es gibt aber auch Figurenmalerei in der besonders beachtenswert bunte, architektonische Visionen und Akten voller Expression und Dynamik sind und andersmal stimmungsvolle Überblendung auftaucht.

Auf der Leinwand dominiert tiefe Tönung intensives Blau, Rote und Marineblau. Was den Besucher besonders anzieht, ist der entschlossene Pinselstrich.

Die Stimmung schaffen auch die vorgestellten Collagen, die die ökologischen Boden-, Sand- und Pflanzentöne beibehalten.

Born 1965

graduated from Academy of Arts in Wrocław, diploma in 1992  
in the Group of professor Konrad Jarodzki. At the same time she finished her second degree at Wrocław University.

Individual Exhibitions:

- 1992 – BWA, Poznań
- 1992 – Klub PAX „Grotta”, Żąbkowice Śląskie
- 1993 – Word and Picture Gallery, Wrocław
- 1993 – Gallery „Parter”, Łódź
- 1993 – Kłodzko Gallery, Kłodzko
- 1994 – Canaletto Gallery, Warszawa
- 1994 – Modern Art Gallery, Wrocław
- 1994 – Culture Centre Gallery, Jelenia Góra

Collective Exhibitions:

- 1993 – Polish Young Painters' Display, Legnica
- 1994 – Castle Książ Exhibition, Wałbrzych

Works of art of Anna Borcz comprise painting, drawing and collage. Her creative domain shows a world of imagination, fantastic abstractions of interesting colours as well as figural pictures: here there should be pointed out colourful architectural visions along with expressive and dynamic nudes, sometimes of a poetic feeling.

Paintings are dominated by deep, intense colours – blue, red and navy blue. Firm, decided brushstrokes are this what the most attracts visitors' attention.

In the creation of the atmosphere participate presented collages of ecological earth, sand and plants' shades.

## SPONSORZY:

---

Powszechny Zakład Ubezpieczeń S.A.  
Inspektorat Lubin  
ul. Odrodzenia 15  
tel./fax 426-177

Zakład Instalacji Budowlanych  
i Robót Nawierzchniowych  
Wiesław Mudrak  
Lubin, ul. Grabowa 3/2  
tel. 427-483

„BRESSO”  
Zakład Ogólnobudowlany  
Jan Bresso  
Lubin, ul. Leszczynowa 2/2  
tel. 427-172





OŚRODEK KULTURY „WZGÓRZE ZAMKOWE”  
59-300 LUBIN, UL. PIASTOWSKA 15, TEL.  
(076) 44 16 78, 44 49 19

Dyrektor: Nina Stępień

Komisarz wystawy: Dariusz Czekaj

Druk: „JAKS” Wrocław, ul. Parkowa 25  
tel. (071) 48 43 29