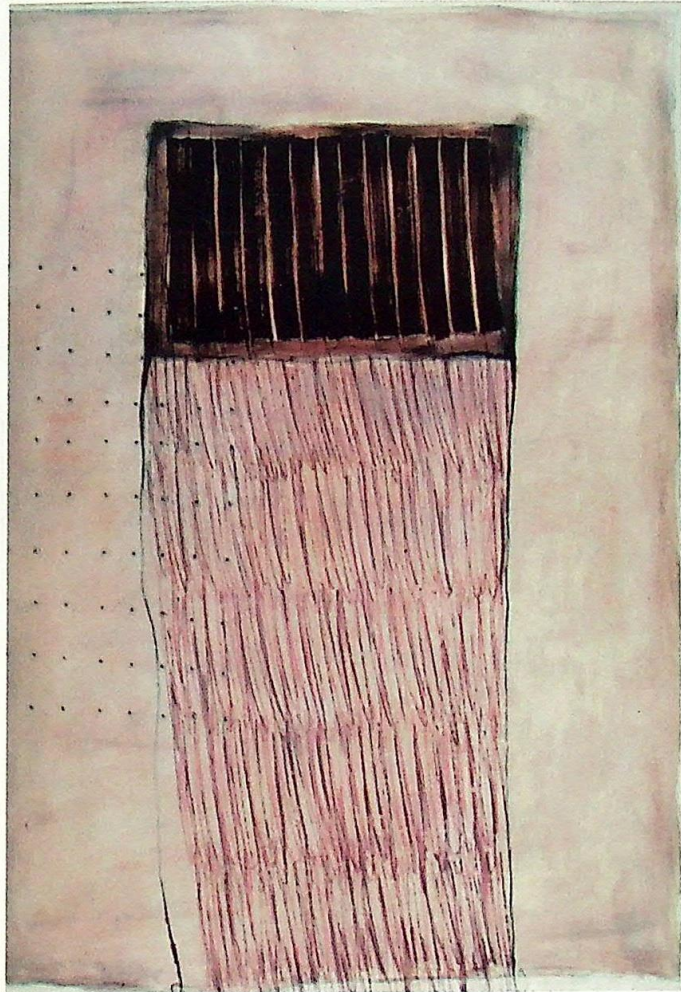


AGNIESZKA
SOBIECKA





WODEK "WYBITYRY"
Górze
59-300
Nikolaja
9-69 ; tel./fax 749-09-68



Olej 103x140 cm

1996

Sztuka jest dziedziną, która usiłuje przeciwstawić się wszelkiej unifikacji, a artyści obawiają się przejścia w stereotyp.

Akt twórczy i zawarty w nim element kreacji - staje się przestaniem, indywidualnym wyznaniem, autoanalizą sztuki.

Obrazy Agnieszki są zapisem osobowości artysty i stanowią przedmioty medytacji artystycznej. Autorka przemawia w swoich realizacjach własnym językiem; tworzy obszary malarskie, w których kolor, materia, struktura - wywołują zamierzony efekt.

Doskonały warsztat i świadomie użyte środki artystycznego wyrazu są mediami organizującymi budowę przestrzeni obrazu.

Kolor spełnia ważną rolę w tworzeniu atmosfery, klimatu, - materia tworzy rytmy, wzbogaca powierzchnię, - w niektórych obrazach Agnieszki pojawiają się znaki - cytaty, wprowadzające dyskretną intrygę, - wszystkie użyte środki mieszczą się w całości idei refleksyjnej i otwierają drogę dla mentalnego odbioru sztuki.

prof. Wanda Gólkowska

Agnieszka Sobecka urodziła się 22.03.1970 roku we Wrocławiu. W kwietniu 1996 roku obroniła pracę dyplomową na wydziale architektury wnętrz w pracowni prof. Michała Jędrzejewskiego, aneks z malarstwa w pracowni prof. Wandy Gołkowskiej. Zajmuje się projektowaniem wnętrz, mebla i malarstwem.

- 1991 - plener malarski studentów, Szklarska Poręba ;
- 1993 - 96 - wystawy studentów DWSSD we Wrocławiu;
- 1993 - realizacja projektu pocztówek (cegielki) na rzecz Pomocy Dzieciom z Zespołem Downa ;
- 1994 - "Nekropolie", Muzeum Architektury, Wrocław ;
- 1994 - wyróżnienie w konkursie Pizza Hut, Wrocław ;
- 1995 - udział w konkursie Krzesło '94, Kraków ;
- 1995 - ekspozycja rysunków w Radiu Zet Wrocław, w hotelu Bomabol Lubin ;
- 1995 - wystawa malarstwa, Galeria Działań, Warszawa;
- 1996 - wystawa malarstwa, galeria "Jadwiga", Wzgórze Zamkowe Lubin.

Agnieszka Sobecka

ul. Wrzosecowa 17 59 - 300 Lubin tel. 076 42 31 69

ul. Partyzantów 78/1 51 - 675 Wrocław tel. 071 48 28 83

Sztuka jest dziedziną, która usiłuje przeciwstawić się wszelkiej unifikacji, a artyści obawiają się przejścia w stereotyp.

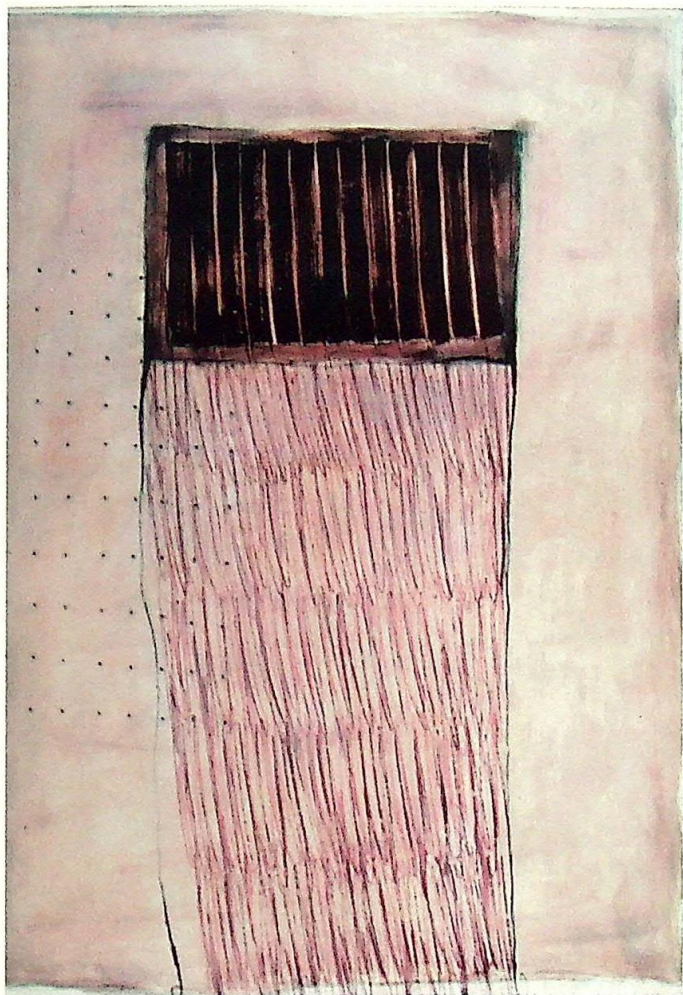
Akt twórczy i zawarty w nim element kreacji - staje się przesłaniem, indywidualnym wyznaniem, autoanalizą sztuki.

Obrazy Agnieszki są zapisem osobowości artysty i stanowią przedmioty medytacji artystycznej. Autorka przemawia w swoich realizacjach własnym językiem; tworzy obszary malarskie, w których kolor, materia, struktura - wywołują zamierzony efekt.

Doskonały warsztat i świadomie użyte środki artystycznego wyrazu są mediami organizującymi budowę przestrzeni obrazu.

Kolor spełnia ważną rolę w tworzeniu atmosfery, klimatu, - materia tworzy rytmy, wzbogaca powierzchnię, - w niektórych obrazach Agnieszki pojawiają się znaki - cytaty, wprowadzające dyskretną intrygę, - wszystkie użyte środki mieszczą się w całości idei refleksyjnej i otwierają drogę dla mentalnego odbioru sztuki.

prof. Wanda Gólkowska



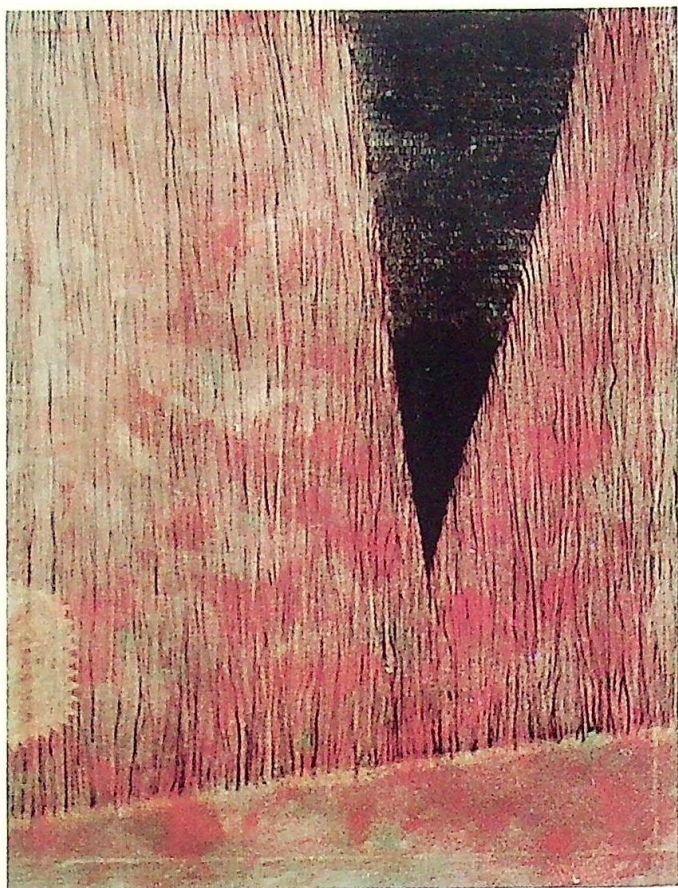
Olej 103x140 cm

1996



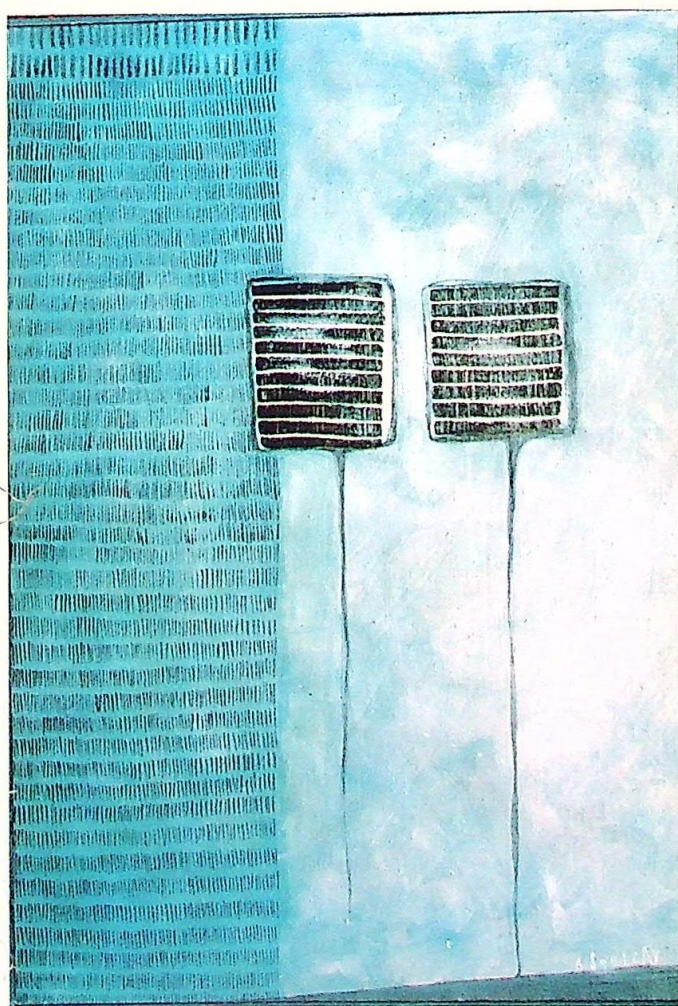
Olej 96x146 cm

1996



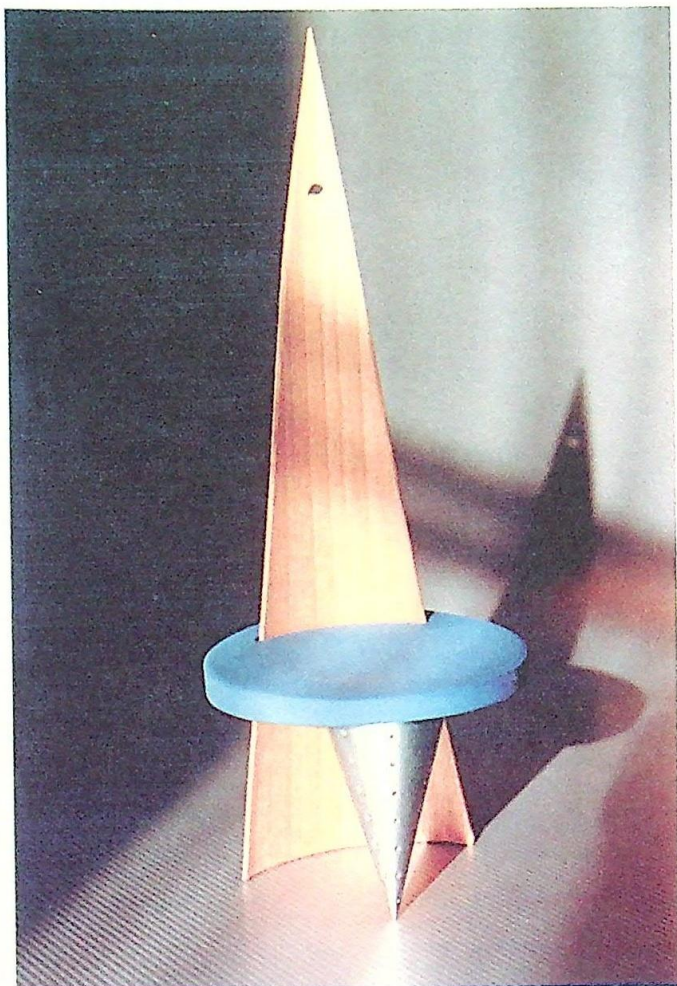
Olej 87x112 cm

1996



Olej 98x137 cm

1996



Krzesełko autorskie (drewno, blacha)

1995

PODZIĘKOWANIA DLA ZARZĄDU MIASTA
LUBINA
ZA POMOC W SFINANSOWANIU KATALOGU.



Ośrodek Kultury
Wzgórze Zamkowe
59-300 Lubin, ul. Piastowska 15
tel. 44-16-78 tel./fax 44-49-19

PODZIĘKOWANIA DLA ZARZĄDU MIASTA
LUBINA
ZA POMOC W SFINANSOWANIU KATALOGU.



Ośrodek Kultury
Wzgórze Zamkowe
59-300 Lubin, ul. Piastowska 15
tel. 44-16-78 tel./fax 44-49-19



Inspektorat PZU S.A.
LUBIN
ul. Odrodzenia 15
59-300 Lubin
tel. 426-177, 444-201
fax 426-177



Krzysztof Dobrygowski
DEALER
50-300 Lubin ul. Przemysłowa 1
tel. 0-76 42 64 42
fax 0-76 42 60 47

PROJEKT KATALOGU
ZDJĘCIA

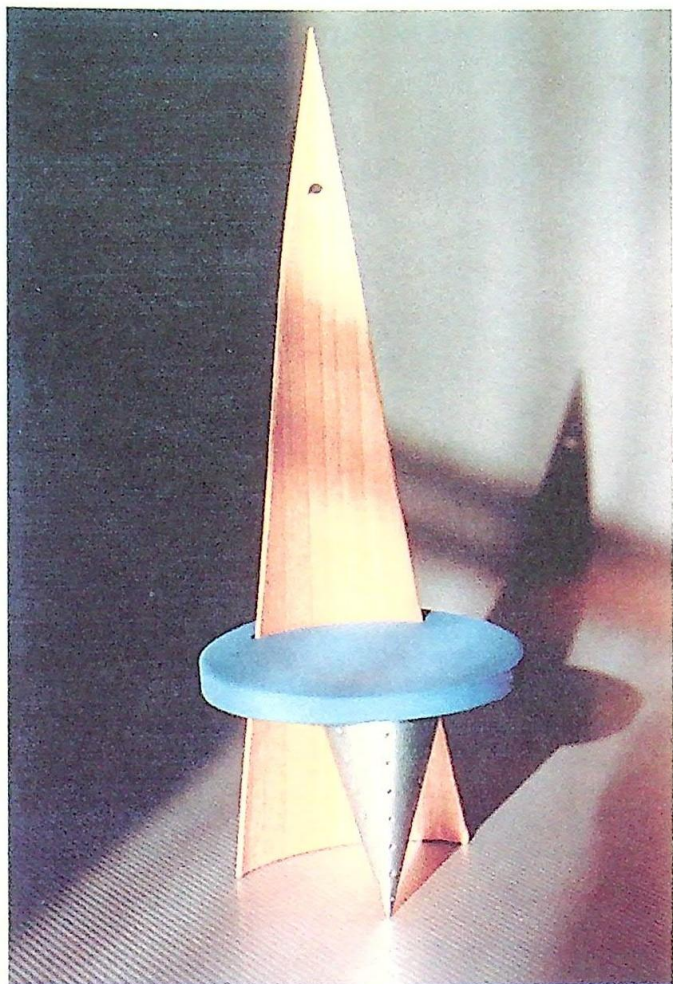
Agnieszka Sobecka
Krzysztof Gimzicki

OPRACOWANIE KATALOGU



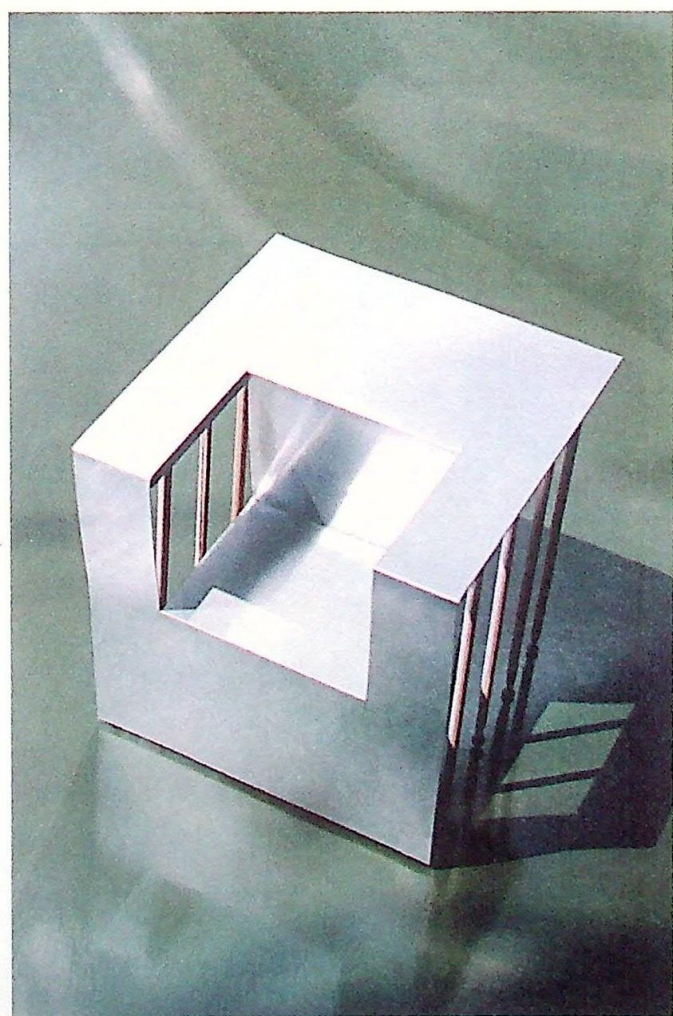
DRUK

Q&Q Print Wrocław



Krzesło autorские (drewno, blacha)

1995



Fotel (drewno, blacha)

1995

20 B E C K A
V G M I E Z S I K A