

INFORMATOR KULTURALNY • MARZEC 2000





wydawca

Ośrodek Kultury
WZGÓRZE ZAMKOWE

59-300 Lubin, ul. M. Pruzi 7 i 9
tel. (076) 844 16 78, fax 844 49 19

 **GALERIA ZAMKOWA**

czynna codziennie w godz. 11⁰⁰ - 18⁰⁰
(oprócz poniedziałków)

Ceny biletów: ulgowy - 0,25 zł, normalny - 0,50 zł
W środy wstęp wolny

 **GALERIA JADWIGA**

czynna codziennie w godz. 11⁰⁰ - 18⁰⁰
(oprócz poniedziałków)

Wstęp wolny

 **KAWIARNIA „PIWNICA”**

czynna codziennie w godz. 12⁰⁰ - 22⁰⁰
(oprócz poniedziałków)

 **BIURA OŚRODKA**

czynne od poniedziałku do piątku
w godz. 8⁰⁰ - 16⁰⁰

Organizatorzy zastrzegają możliwość
wprowadzenia zmian w niniejszym programie.

na okładce:

Jerzy Nowosielski - „Bez tytułu” (serigrafia, 44x30,5)

kalendarium



wystawy

„Ceramika Młodych 2000” str. 6-

4 marca - 24 kwietnia
Galeria Zamkowa

„Eggs” str. 8-

Malarstwo Pawła Szydło
10 marca - 9 kwietnia
Galeria Jadwiga

„Anatomia rysunku” str. 10-1

wystawa grafiki i rysunku
z kolekcji OK „Wzgórze Zamkowe”
1 marca - 31 maja
Centrum Diagnostyczno-Terapeutyczne
„Medicus”

wernisaże

„Ceramika Młodych 2000”

w sobotę, 4 marca o godz. 16³⁰
Galeria Zamkowa

„Eggs”

Malarstwo Pawła Szydło
w piątek, 10 marca o godz. 17⁰⁰
Galeria Jadwiga

imprezy

str. 13 „Początki Lubina - legendy i fakty”

wykład z cyklu:

„Bliskie i nieznane - historia regionalna”

14 marca o godz. 12⁰⁰

Sala Pruska

str. 12 „Koło własnej twórczości”

spotkanie z cyklu „Poezja Młodych”

17 marca o godz. 16⁰⁰

Kawiarnia „Piwnica”

klub BIO

Praca z diagramami radiestezyjnymi

- ciśnienie krwi

2 marca o godz. 17⁰⁰

Sala Pruska

Omówienie najciekawszych

artykułów prasowych

9 marca o godz. 17⁰⁰

Sala Pruska

Spotkanie absolwentów kursu SILVY

16 marca o godz. 17⁰⁰

Sala Pruska

kalendarium

Rośliny zielne.

Omówienie i wymiana sadzonek

23 marca o godz. 17⁰⁰

Sala Pruska

Rytuály tybetańskie

30 marca o godz. 17⁰⁰

Sala Pruska

edukacja

„Bliżej sztuki”

str. 10

wykłady z historii sztuki

w czwartki o godz. 15.00

Sala Pruska

(szczegółowy harmonogram na str. 16)

„Puste – Pełne”

str. 17

akcja plastyczna z cyklu „Arkana sztuki”

15 - 17 marca

otoczenie Galerii Zamkowej

otwarte warszaty komunikacji poprzez sztukę

ARX

str. 1

„przedmiot”

29 marca o godz. 15⁰⁰

otoczenie Galerii Zamkowej

Ceramika Młodych 2000

Tegoroczna edycja wystawy „Ceramika Młodych” prezentuje prace studentów II roku Katedry Ceramiki (Wydział Ceramiki i Szkła) Akademii Sztuk Pięknych we Wrocławiu.

Od kilku lat Galeria Zamkowa podjęła się systematycznej prezentacji dorobku wrocławskich ceramików i szklarzy związanych z Akademią Sztuk Pięknych. Współpraca z uczelnią pozwoliła przedstawić lubińskiej publiczności, między innymi twórczość wybitnych indywidualności: prof. Ireny Lipskiej-Zworskiej i prof. Krystyny Cybińskiej.

W cyklu „Ceramika młodych” wspólnie prezentowane są prace studentów wrocławskiej ASP oraz dzieła ich mistrzów. W ubiegłym roku Galeria Zamkowa gościła studentów oraz pedagogów Pracowni Koła Garncarskiego.

Prezentowane obecnie prace powstały w Pracowni Podstaw Projektowania Ceramiki, kierowanej przez adiunkta Krzysztofa Rozpondka i asystenta Maciej Kasperskiego. W dorobku pracowni znalazły się dzieła 47 studentów z lat 1996 - 1999. W swoich pracach ukazali oni szerokie możliwości kreatywne gliny i warsztatu ceramicznego.

Podczas zajęć studenci zapoznają się z metodami formowania i kształtowania ceramiki,

wystawy

technologią przygotowania i stosowania mas ceramicznych, sposobami barwienia, szklwienia i dekorowania dzieł. Prezentowane prace związane są z poszukiwaniem przez młodych adeptów „sztuki gliny i ognia” harmonii pomiędzy formą, fakturą i barwą, próbami odkrycia i ustalenia właściwych relacji pomiędzy potrzebami użytkowymi a formą. Na wystawie znalazły się obiekty poświęcone odrębnym tematom - zagadnieniom, takim jak: butle, schody, formy organiczne, odlewy i odciski wykonane w oparciu o negatywowe formy gipsowe.

Jednak jedynym prezentowanym na niej tworzywem pozostaje glina. W sztuce współczesnej dominuje od lat tendencja do zacierania granic pomiędzy poszczególnymi dyscyplinami, pomijania osiągnięć technicznych, warsztatowych na rzecz realizacji konceptualnych. Tymczasem „Ceramika Młodych” przekonuje nas do wierności ceramice „klasycznej”, której jedynym tworzywem pozostaje glina, materiał wyjątkowo plastyczny, którego opracowanie wymaga często alchemicznej wprost znajomości receptur i technologii. Potrzeba także wyobraźni ...i łut szczęścia. Pomiedzy projektem a twardym, połyskliwym naczyniem znajduje się bowiem – zamknięty w ceramicznym piecu – ogień. Dopiero on pozwala aby ziemia (glina) stała się formą (dziełem sztuki) – użytkowym dzbankiem czy przestrzenną formą ceramiczną. Na wystawie zaprezentowano proste, szlachetne w proporcjach i kształtach formy dekoracyjno-użytkowe, kompozycje których autorzy ciągle jeszcze poszukują przestrzeni dla własnej sztuki, we właściwy ceramicznej dyscyplinie, rzetelny sposób określają swój do niej stosunek.



obrazy
pawła
szydło

Urodzony w 1957 roku w Świdwinie. Absolwent Liceum Sztuk Plastycznych w Szczecinie. Stowarzyszony w Klubie Miłośników Karykatury przy Muzeum Karykatury w Warszawie oraz w Lubieńskim Forum Artystycznym. Zajmuje się malarstwem, pastelą, grafiką i rysunkiem satyrycznym.

[Wystawy]

- [1976 - 1983] poplenerowe wystawy malarstwa w Świdwińskiej Galerii Wystaw
- [1983] indywidualna wystawa rysunku i grafiki, Dom Kultury Zagłębia Miedziowego, Lubin
- [1984 - 1988] udział w Przeglądach Plastyki Lubieńskiej, Galeria Zamkowa, Lubin
- [1985] Międzynarodowa Wystawa Rysunku Satyrycznego „Satyrykon`85”, Legnica
- [1986 - 1987] VII i VIII Ogólnopolska Wystawa „Współczesny ekslibris polski”, Rzeszów
- [1986] Biennale Malarstwa Współczesnego „Bielska Jesień”, BWA Bielsko- Biała
- [1986] I Triennale Rysunku pod patronatem Tadeusza Kulisiewicza, Kalisz
- [1986] I Międzynarodowe Biennale Plastyki


Erotycznej „Libido”, Galeria Zamkowa, Lubin
[1987] laureat konkursu na małą formę graficzną „Natura matką ludzi”, BWA w Suwałkach
[1988] Międzynarodowa Wystawa Rysunku Satyrycznego „Satyrykon`88”, Legnica
[1989] pokonkursowa wystawa grafiki, Biuro Wystaw Artystycznych w Łodzi
[1999] XXIII Wystawa Plastyki Zagłębia Miedziowego, Legnica, Lubin, Głogów
[1999] IX Prezentacje Plastyki Lubińskiej, Centrum Kultury „Muza” w Lubinie

Pełna subtelnych dwuznaczności wystawa Pawła Szydło jest kolejną próbą odpowiedzi na odwieczne (i ontologiczne) pytanie: co było pierwsze? Jajo czy kura?

Zakamuflowana w obcym języku nazwa wystawy sugerowałaby, że jednak jajo. Ale drobiarski tytuł wydaje się tylko pretekstem dla uzyskania właściwej odpowiedzi, która według autora brzmi ostatecznie: „...myślę, że seks!”.

Błędem byłoby sądzić, że tematem wystawy są wszechobecne na niej ...jaja. Stały się one jedynie kontekstualnym pretekstem dla zbadaniu szerszego zjawiska - obecności metafory, symbolu, znaku w otaczającym autora świecie.

W serii pastelii - wypełnionych zjawiskowymi pejzażami, fragmentarycznym aktami, tajemniczymi bestiami, których zoologiczny charakter jest podejrzanie zagadkowy i dwuznaczny - otrzymaliśmy wizerunek złożonych relacji pomiędzy światem obrazu i wiążącego go słowa, obserwację pełną dowcipnej i jakże celnej metafory. Surrealny i z lekka prześmiewczy klimat tych obrazów, z korzyścią dla siebie unika patetycznej ekspresji.



Anatomia rysunku

Na prezentowaną w Centrum Terapeutyczno-Diagnostycznym „Medicus” wystawę rysunku i grafiki z kolekcji Ośrodka składają się prace wybitnych polskich artystów, których dorobek zaprezentowano na indywidualnych pokazach w Galerii Zamkowej.

Tematyka wystawy podporządkowana została figuracji, zagadce ludzkiego ciała, którego wizerunek zepchnięty został obecnie do roli obowiązkowego, uczelnianego studium czy podejrzenie estetycznych (i koniecznie oprawionych w złoczone ramy) nagich aktów.

Tymczasem wyobraźnia artysty pozwala z tak oczywistym tematem uczynić o wiele więcej, stwarza okazję wykreowania niezwykle emocjonalnego stosunku do świata.


Ekspresja i sensualny klimat, stan żarliwej intensywności określają serię rysunków Grzegorza Bednarskiego, wykładowcy krakowskiej Akademii Sztuk Pięknych. To z pozoru proste i realistyczne, przejmujące wizerunki „Powszechnych”. W tych pracach, dojrzałych i pełnych determinacji, zawarta jest istota doświadczeń artysty, jego emocjonalnego stosunku do świata (cierpienia)... Temperatura emocjonalna, imperatyw moralny i sensualne chłonięcie świa-

ta są - jak napisał Jacek Waltoś - zawsze obecne w sztuce Grzegorza Bednarskiego.

Zupełnie inny nastrój towarzyszy grafikom Franciszka Bunscha, również profesora ASP w Krakowie. Bunsch jest szczególnie zafascynowany walorami warsztatu graficznego. Treścią jego prac jest przede wszystkim człowiek, bardzo często w sytuacji nacechowanej wewnętrznym dramatem. Nosicielem dramatu bywa zarówno postać ludzka jak i to co znajduje się w jej bezpośrednim zasięgu: rzeczy, przedmioty, rekwizyty codzienności. Dramaturgia ta układa się w pracach Bunscha wg reguł swoistego teatru: jego aktorzy nie tylko przybierają maskę, wkładają kostium, sięgają po rekwizyt, ile sami stają się maską, kostiumem, rekwizytem. Dzieje się tak za sprawą deformacji podporządkowanej metaforycznemu wyrażaniu treści. Poetycka natura Bunscha spowodowała, że szczególnie bliskie są mu wartości duchowe człowieka.

Odmienne od krakowskich klimatów Grzegorza Bednarskiego i Franciszka Bunscha są dzieła rzeźbiarza, Janusza Pastwy, związanego z uczelnią warszawską. Artysta znany jest przede wszystkim z cyklu rzeźb „Głowy-Twarze”. Prezentowane na wystawie dwa „Błękitne akty” to bardzo syntetycznie potraktowane wizerunki kobiecego ciała.

Magię umykającego wszelkim ostatecznym definicjom ludzkiego ciała czujemy, kiedy stajemy między „Aktami” Janusza Pastwy, kiedy obserwujemy nieruchomy bezwład „Powieszonych” Grzegorza Bednarskiego, czy tajemniczą, biologiczną dżunglę kobiecego ciała opisanego w grafikach Franciszka Bunscha.



Początki Lubina -legendy i fakty

W nowym roku proponujemy cykl wykładów zatytułowany „Bliskie i nieznanne – historia regionalna”. Cykl poświęcony będzie historii Lubina i jego okolic od czasów najdawniejszych aż do współczesności.

Podczas kolejnych spotkań chronologicznie zaprezentowane zostaną kolejne epoki, szczególne wydarzenia z historii Ziemi Lubińskiej. Wykłady będą miały charakter popularyzatorski. Skierowane są przede wszystkim do uczniów gimnazjów i szkół średnich, którzy dzięki nim będą mogli nie tylko poznać i pogłębić znajomość historii ale także zrozumieć wymiar oraz szczególne znaczenie własnej, regionalnej tożsamości.

Podczas pierwszego spotkania zaprezentowane zostaną początki osadnictwa na ziemi lubińskiej, historia założenia grodu, przedstawione w oparciu o fakty i dowody archeologiczne. Odrębne miejsce znajdzie się tutaj dla legend i podań średniowiecznych - niedocenianym często źródle badań historycznych.


Poezja MŁODYCH

Miłośników poezji - czytelników i twórców - zapraszamy na spotkanie z cyklu „Poezja Młodych”. Spotkamy się z młodymi adeptami poezji, którzy często po raz pierwszy będą mieli okazję stanąć przed widownią, zaprezentować swoje utwory przed słuchaczami.

Tym razem spotkamy się z młodzieżą Szkoły Podstawowej nr 5 w Lubinie, zrzeszonej w „Kole Własnej Twórczości Literackiej”, prowadzonym przez Alicję Zalewską.

Koło istnieje od 4 lat. Jego członkowie uczestniczą m.in. w głogowskim konkursie „Dzieci z poezją”. Wiersze młodych lubinian zdobywały tam czołowe miejsca. Wiele z nich zostało opublikowanych w pokonkursowym zbiorach.

Tematyka utworów, które zostaną przedstawione publiczności na wieczorze autorskim w kawiarni „Piwnica” jest zróżnicowana. Dzieci piszą o swoim mieście, o ukochanych osobach, marzeniach. Swoje wiersze publikują są w gazetce szkolnej, która zdobyła już grono wiernych czytelników.



VIII Miejski Konkurs Plastyczny

od grosza
do fortuny

Zapraszamy do udziału w kolejnej edycji Miejskiego Konkursu Plastycznego. W tym roku patronat nad imprezą objął Zarząd Miasta Lubina oraz Cuprum Bank S.A. Tradycyjny cel naszego konkursu jakim jest prezentacja prac dzieci i młodzieży uzdolnionych plastycznie został w tym roku wzbogacony o nową tematykę. Dotychczas lubińskie konkursy plastyczne poświęcone były ikonografii miasta. W tym roku tematem imprezy są projekty skarbonek oraz banknotów i monet.

Pieniądz jest wyznacznikiem naszej cywilizacji, stykamy się z nim codziennie. Dzięki niemu możemy spełnić część naszych marzeń.

Nasz konkurs proponuje inne spojrzenie na pieniądź, który posiada nie tylko charakter czysto użytkowy ale jest także dziełem sztuki. Monety i banknoty, opracowane przez wybitnych grafików i medalierów, prezentują często historię a także dorobek kulturalny emitującego go państwa, stając się tym samym jego najbardziej popularną i oczywistą wizytówką.

Proponując konkurs na projekt monety lub banknotu (dla dzieci powyżej 10 lat) liczymy na nowe, niekonwencjonalne spojrzenie na ich funkcje, zadania. Pieniądz jest również formą społecznego komunikatu. Temat konkursu wiąże się także

z gospodarką naszego regionu, związaną z wydobyciem miedzi i srebra. Spójrzmy na pieniądź w nowatorski sposób - jako obraz i symbol. Dla młodszych dzieci (od 7 do 10 lat) przygotowaliśmy konkurs na projekt skarbonki - ulubiony przedmiot, w którym gromadzą swoje oszczędności.

W konkursie - z zachowaniem podziału na grupy wiekowe: od 7 do 10 lat, od 10 do 14 lat i powyżej 14 lat - uczestniczyć mogą uczniowie szkół podstawowych i średnich Lubina, którzy do końca czerwca br., zgodnie z regulaminem, zgłoszą swoje prace. Mogą być one wykonane w technikach malarskich (akwarela, kredka, tusz, techniki mieszane, collage), rysunkowych, graficznych oraz rzeźbiarskich (materiały dowolne).

Prace oceni (i wytypuje na pokonkursową wystawę) jury, w skład którego wejdą przedstawiciele Cuprum Banku oraz artyści plastycy. Jury wyda werdykt pod koniec lipca br. Laureaci otrzymają nagrody rzeczowe. W konkursie przewidziane są także nagrody dla nauczycieli, których wychowankowie zaprezentują szczególnie wysoki poziom artystyczny nadesłanych prac.

Wystawa pokonkursowa odbędzie się w Galerii Jadwiga we wrześniu br. Natomiast uroczyste ogłoszenie wyników, połączone z wręczeniem nagród laureatom odbędzie się w Galerii Zamkowej podczas obchodów Dni Lubina.

Organizatorzy planują wydanie dokumentującego wystawę katalogu, w którym zaprezentowane zostaną najciekawsze prace.

Nagrodzone oraz zakwalifikowane na wystawę prace pozostaną w zbiorach Ośrodka i wzbogacą naszą kolekcję prac lubińskiej młodzieży. Regulamin oraz szczegółowe informacje konkursu można uzyskać w Ośrodku od poniedziałku do piątku w godz. od 8⁰⁰ do 12⁰⁰.

bliżej sztuki

harmonogram

Czas Cezarów (2. 03. o godz. 15⁰⁰)

Sztuka rzymska jako narzędzie kreacji idei politycznych. Mecenat Marka Antoniusza i Hadriana.

Nowe oblicze wolności (9. 03. o godz. 15⁰⁰)

Sztuka religijna świata śródziemnomorskiego w okresie od I do IV w. n.e.

Czas barbarzyńców (16. 03. o godz. 15⁰⁰)

Europa Zachodnia u schyłku antyku oraz w epoce Merowingów i Karolingów.

Nowy Rzym (22. 03. o godz. 15⁰⁰)

Sztuka bizantyjska.

Malowanie duszy (30. 03. o godz. 15⁰⁰)

Ikona w sztuce wczesnochrześcijańskiej, bizantyjskiej i prawosławnej.

„Bliżej sztuki” - cykl wykładów, podczas których prezentujemy poszczególne epoki i charakterystyczne dla nich style, przedstawiamy sylwetki twórców, nieznane arcydzieła, a także zagadnienia o charakterze interdyscyplinarnym. Cykl może być uzupełnieniem programu edukacyjnego szkół średnich, adresowany jest także do uczestników olimpiad i konkursów wiedzy o sztuce, maturzystów, osób które w przyszłości planują studia humanistyczne.



arkana sztuki

PUSTE ↔ **PEŁNE**

Uczniów szkół podstawowych Lubina i regionu lubińskiego zapraszamy do udziału w plenarowej akcji plastycznej, towarzyszącej wystawie „Ceramika Młodych”, która równolegle prezentowana będzie w Galerii Zamkowej naszego Ośrodka.

Uczestnicy akcji za pomocą fragmentów ceramicznych naczyń zinterpretują znaczenie pustki jako nie-obecności, konkretnie, który pozostaje „poza” materią oraz pełni - jako „miejsca wskazanego”

Akcja odbędzie się w dniach od 15 do 17 marca w otoczeniu Galerii Zamkowej (w razie niepogody w Sali Pruskiej).

Na telefoniczne zgłoszenia zorganizowanych grup szkolnych oczekujemy do 15 marca br. Uczestników prosimy o przygotowanie następujących materiałów: papier (o różnej grubości i fakturze), taśma klejąca, nożyczki, farby plakatowe i pędzle, sznurek.

ARX otwarte
warsztaty
komunikacji
poprzez sztukę

PRZEDMIOT - tak zatytułowane zostanie kolejne spotkanie warsztatów ARX. Poświęcone będzie obiektom (ready made), które służyć mogą jako narzędzie komunikacji interpersonalnej.

dziękujemy!

Specjalne podziękowania
Panu Władysławowi Miśków
z Firmy „Barimex”
sponsorowi wystawy „Ceramika Młodych 2000”

Serdeczne podziękowania
Dyrektorom Banku PKO B.D. w Lubinie
Panom
Ryszardowi Maraszkowi i Januszowi Trocińskiemu
za okazaną naszej instytucji pomoc rzeczową.

reklama!

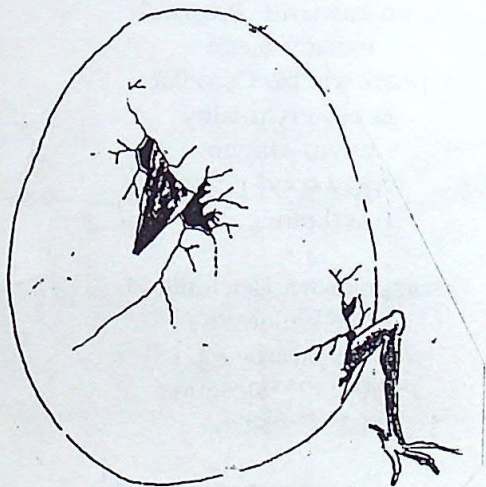
Sekcja Gastronomiczna
uprzejmie zawiadamia,
że z okazji
Dnia Wagarowicza
teren kawiarni „Piwnica”
uznany został
przez władze Ośrodka
za eksterytorialny
a tym samym
wyjęty spod prawa
(szkolnego).

Uciekinierów, Uciekinierki
i Uciekinierzątkę
zapraszamy na
PIERWSZE Wiosenne
Małe-Co-Nieco.

PIERWSZY
i jak zawsze nie-spodziewany
Dzień Wiosny
uczczymy dodatkowo
nadmierzającą inauguracją
letniego tarasu
(próbę generalną
uzależniamy od
warunków meteo)

Nie po raz PIERWSZY
zapraszamy
codziennie
(oprócz poniedziałków)
w godz. od 12⁰⁰ do 22⁰⁰

SMACZNEGO !



Uwaga!
Już wkrótce - Wiosenna Niespodzianka!
Co się wykluje z tego JAJA?
Na rozwiązanie zagadki
oraz przedświąteczne jajeczko wernisażowe
(z Niespodzianką)
zapraszamy
w imieniu Pawła Szydło, autora wystawy „Eggs”
- w piątek, 10 marca o godz. 17⁰⁰.
Smacznego...