

# relacje }



GALERIA PAŁACYK

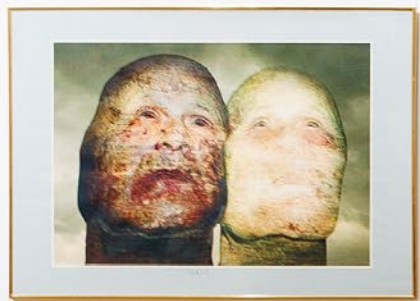


Muzeum Historyczne w Lubinie

## **Zdzisław Beksiński, Salvador Dali Dwa światy – wystawa czasowa w Galerii Pałaców**

Muzeum Historyczne przygotowało ekspozycję *Dwa światy*, na której zaprezentowano prace znanych i wybitnych artystów – Zdzisława Beksińskiego i Salvadora Dali.

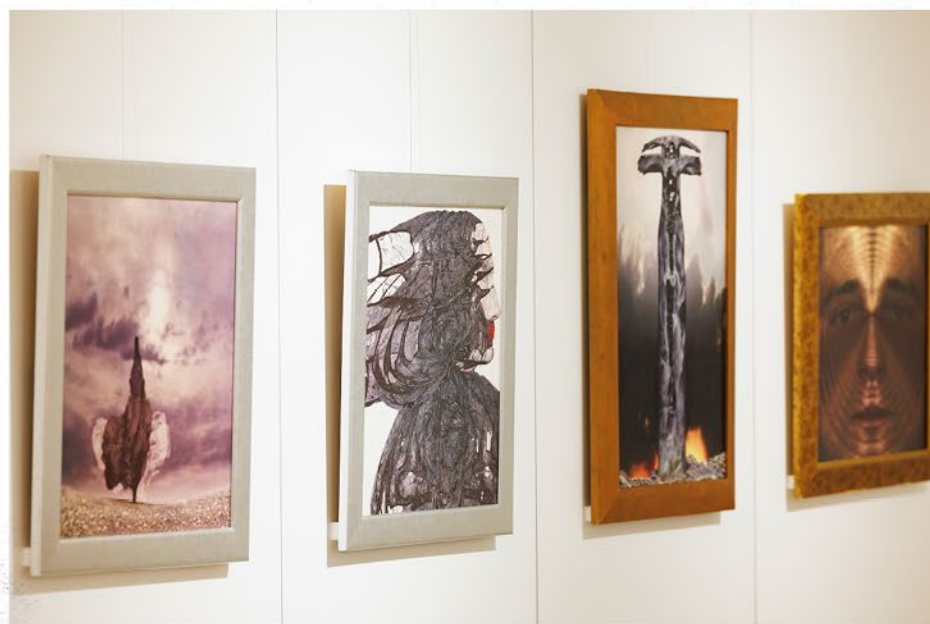




## Wystawę można było zwiedzać od połowy stycznia do początku kwietnia 2024 roku

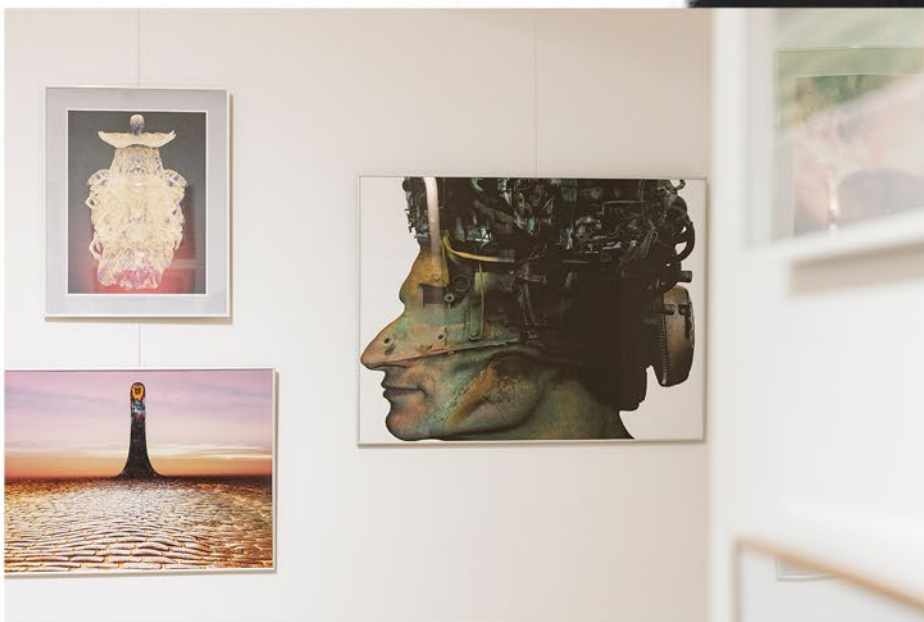
Połączenie prac obu wybitnych twórców współczesnej sztuki nie było przypadkowe. Choć tworzyli w różnych miejscach, to jednak w ich twórczości można było dostrzec wiele podobieństw. Obaj artyści prezentowali nurt sztuki współczesnej, tworzyli prace nie-dopowiedziane, które zostawiały po sobie wielokropek, dając odbiorcy wiele do myślenia. Oglądający ich dzieła, na swój sposób interpretowali wartości i znaczenie obrazów.

Ich prace nasycone są mistycyzmem, pozostając dla wielu zagadką i tajemnicą. Wartość tych dzieł podnosi z pewnością indywidualny i niepowtarzalny styl każdego z nich.





W Galerii Pałacyk zgromadzo-  
no kilkanaście wyjątkowych  
prac Zdzisława Beksińskiego –  
autor wykorzystał przede  
wszystkim techniki grafiki  
komputerowej.



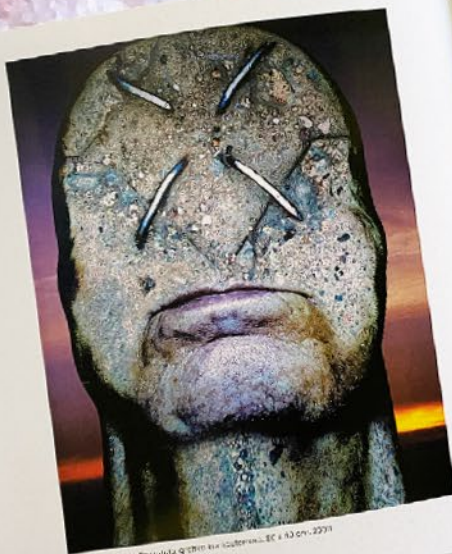


GALERIA PAŁACÓW

Zdzisław Beksiński, Salvador Dali

# DWA ŚWIATY

Po zakończeniu ekspozycji Muzeum Historyczne przygotowało i wydało podsumowujący katalog.



Zdzisław Beksiński, Bez tytułu, grafika komputerowa, 60 x 80 cm, 2009

12

Zdzisław Beksiński, Bez tytułu, grafika komputerowa, 60 x 80 cm, 2009

**Zdzisław Beksiński** – polski malarz i grafik. Artysta urodził się 24 lutego 1929 r. w Sanoku, a zmarł tragicznie 22 lutego 2006 r. w Warszawie. W 1952 r. ukończył studia na Wydziale Architektury Politechniki Krakowskiej. W połowie lat 50. powrócił do rodzinnego Sanoka. Pierwszym medium artystycznym w życiu Beksińskiego była fotografia. Jednak to dzięki rysunkom, malarstwu i rzeźbie zyskał sławę w Polsce i na świecie. W 1977 r. opuścił Sanok i przeprowadził się na stałe do Warszawy. Wówczas nawiązał kontakt z paryskim marchandem Piotrem Dmochowskim. Dzięki tej znajomości stał się twórcą rozpoznawalnym. Swoje dzieła wystawiał w Francji, Niemczech i niemal we wszystkich ważnych ośrodkach w Polsce.

10



Zdzisław Beksiński, Bez tytułu, grafika komputerowa, 60 x 80 cm, 2009

12



Zdzisław Beksiński, Bez tytułu, grafika komputerowa, 60 x 80 cm, 2009

Twórczość Zdzisława Beksińskiego oceniana jest jako jedna z ciekawiejszych wśród polskiej sztuki współczesnej. Artysta swoją twórczą drogę rozpoczął od fotografii tradycyjnej, później szedł malarstwem i rzeźbą, natomiast w ostatniej dekadzie życia tworzył przede wszystkim grafiką komputerową. W Polsce był prekuzorem artystycznej pracy z wykorzystaniem metod cyfrowego przetwarzania obrazów. W latach 1999–2001 opracował autorską technikę fotomontażu cyfrowego. W Galerii Pałaców prezentowane były dzieła, które artysta stworzył stosując techniki cyfrowej kreacji.

11



Wystawa: *Zdzisław Beksiński, Salvador Dali Dwa światy*, grafika

Termin ekspozycji:  
16 stycznia – 2 kwietnia 2024 roku



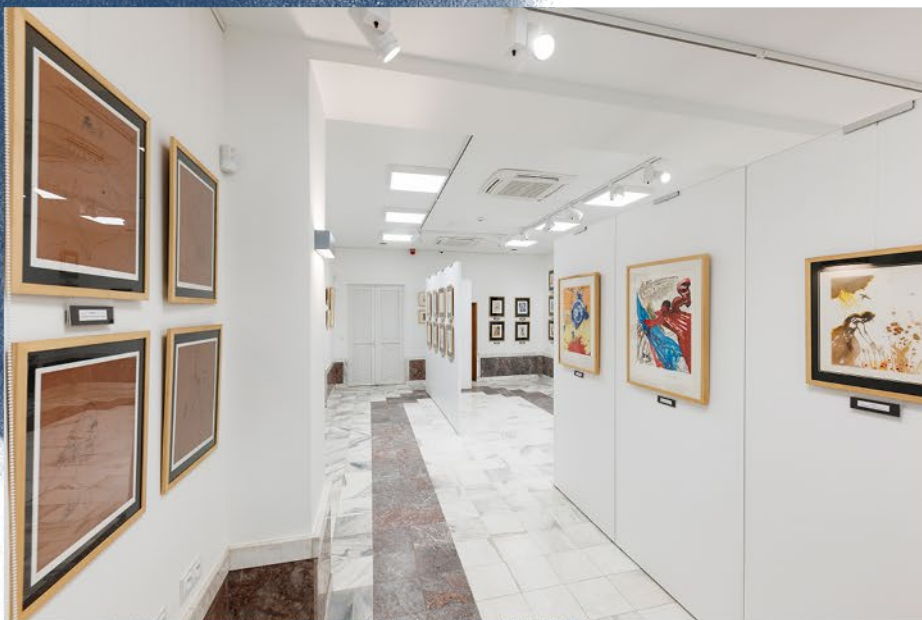
} Marek Zawadka,  
dyrektor Muzeum  
Historycznego w Lubinie



W Galerii Pałacyk zgromadzono kilkanaście wyjątkowych prac Zdzisława Beksińskiego, w których autor wykorzystał przede wszystkim techniki grafiki komputerowej. Z kolei, eksponowane obrazy Salvadora Dali nacechowane były surrealistycznym światem „Boskiej komedii” włoskiego poety, Dante Alighieri. Wystawę dopełniały prace plastyczne, inspirowane Biblią czy dziełami znanego powieściopisarza, Ernesta Hemingwaya.



Piotr Bieruta,  
kurator wystawy





**Widzowie indywidualni: 2631**  
**Zwiedzanie grupowe: 1205**  
**Ogółem: 3836**



Informational label for the large abstract painting.



Informational label for the painting of a nude female figure.







Zdzisław  
**Beksiński**  
**Dwa światy** **Salvador Dali**  
grafika

**Galeria Pałacyk, 16 I – 17 III 2024**  
ul. M. Skłodowskiej-Curie 6, 59-800 Lubin



MuzeumLubin



@muzeumlubin



Muzeum  
Historyczne  
w Lubinie



GALERIA PAŁACYK



Plakat do wystawy:  
Zdzisław Beksiński,  
Salvador Dali  
*Dwa światy*



Biblioteka Cyfrowa Zagłębia Miedziowego



Muzeum Historyczne w Lublinie

# relacje}

**Wydawca:** Muzeum Historyczne w Lublinie **Adres:** Rynek 23, 59-300 Lublin

**Kontakt:** sekretariat@muzeum.lublin.pl **Teksty:** Tomasz Józwiak

**Redakcja tekstu/koordynacja:** Justyna Karlińska **Korekta:** Dorota Gońda

**Projekt graficzny:** Kamila Tworek **Skład:** Karolina Smolarek

Fotografie zawarte w relacjach pochodzą z archiwum Muzeum Historycznego w Lublinie

[bibliotekamiedziowa.pl](http://bibliotekamiedziowa.pl)

[muzeum-lublin.pl](http://muzeum-lublin.pl)