

Legnica — widok na ul. Wroclawska  
Foto: Lesław Miller

## Harcerze sadzą las

Wiosna tegoroczna, choć nieco kapryśna, wzmogła ruchliwość drużyn harcerskich. Większość zbiorów odbywa się na wolnym powietrzu, łącznie z ciekawymi ćwiczeniami w terenie. Wiele drużyn urządziło już i urządzi w dalszym ciągu wycieczki, niektóre połączone z bawkami i nocowaniem pod namiotami.

Do największych akcji tej wiosny należała wyprawa do Jaskowic. Samochodami przewieziono około setki młodzieży, która w czasie ferii wielkanocnych postanowiła połączyć pożyteczne z przyjemnym. W ciągu kilku godzin harcerki i harcerze zasadzili około 400 drzewek, wykarczując pełne zrozuwanie hasła „Las — to bogactwo naszego kraju”. Młodzież spędzająca zwykle większą część dnia na pracy umysłowej, z przyjemnością odechnęła świeżym powietrzem, a zarobione półtora ty-

siąca złotych w okresie przygotowań do obozów bardzo się przyda. O innych akcjach drużyn w mieście i w terenie, oraz o sposobach ich zarobkowania napiszemy w następnych numerach.

H.S.I.

## Gdzie ta ulica, gdzie ten dom?

# W majową noc

O takiej nocy napisano setki wierszy. Taką noc opiewano w niezliczonych rymach i rytmach. Szekspir twierdził, że właśnie w taką noc piękna Jessyka uciekła z domu bogatego Żyda... Czy można się dziwić, że stara ko-

bieta również nie oparła się czarowi majowej nocy i wyszła na balkon, zwabiona śpiewem słowików, zahypnotyzowanych pełnią księżycą i narkotyczną wonią kwitnących sadów.

Siedząc na balkonie stara kobieta z pogodną melancholią myślała o tym, że nawet samotność staje się mniej dojmująca w taką noc, oszalała słowikami, księżycem i bzami...

Rozrewniła się jeszcze bardziej, gdy usłyszała lekkie staccato pocałunków, przepłatane cichym, podobnym do gruchania gołębia śmiechem. Fuga wiosennej nocy była pełna i doskonała. Otulona miękkim szalem z serdeczną przychylnością myślała o młodych kochankach, przeżywających swe wiosenne szczęście. Zyczyła im wjełu takich nocy —

cichych, wypełnionych po brzegi szczęściem i śpiewem słowików.

I wtedy rozległ się wyraźnie głos mężczyzny:

— Łaziła, łaziła, a teraz na balkonie się rozsiadła.

Jego towarzyszką zagruchala jak synogarlica i zamknęła mu usta różową pieczęcią. Odezwawszy się od jej warg mężczyzna powiedział głośno:

— Czekaj, ja tę starą klemkę wypłoszę!

Głos jego był nabrzmiaty radością istnienia. Rozpięła go chęć oczarowania ukochanej całym urokiem męskiej krzepy.

Stara kobieta skuliła się pod szalem. Podniosła oczy. Promień księżycy padł na przeciwległy balkon i wydobyl z mroku dwie sylwetki. Przytulona do mężczyzny dziewczyna z zachwytem patrzyła w jego oczy. Jaki mocny, jaki męski, jak ją kocha!

Staruszka wstała z krzesła i mocno otulając się szalem weszła do pokoju szczerze zamykając za sobą balkonowe drzwi.

A. K.

## Ogłoszenia drobne

Zamienię mieszkanie, 2 pokoje z kuchnią, i piętro, śródmieście w Jeniej Górze, na podobne lub większe w Legnicy. Oferty składać w Redakcji „Wiadomości Legnickich”, ul. Rewolucji Październikowej 1.

D-119

Unieważnia się zgubiona legitymacja szkolna wydana przez Liceum Ogólnokształcące Nr 2 uczniowi kl. III Feldmanowi Włodzimierzowi.

Unieważnia się zgubiony kwitariusz lecznicowy Nr 79, od kwitu 790101 do 790150, wydany przez Powiatowy Zarząd Weterynarii w Legnicy.

Uczniwy znalazca proszony jest o zwrot kwitariusza na adres Piekary Wielkie 74.

D-116

ZGUBIŁO świadectwo szkolne wydane w roku 1949 przez Szkołę Podstawową dla Dorosłych w Legnicy na nazwisko Emilia Kraszczynska.

D-114

## PGR Ernestów

poczta Gierałtowice, pow. Złotoryja

ogłasza przetarg nieograniczony na dzierżawę owocni czereśni, grusz, jabłoni w sadzie, na wszystkie gatunki lub poszczególne.

Przetarg odbędzie się 15. VI. 1960 r. o godz. 12-tej w biurze gospodarstwa.

R-101

## Spółdzielnia Pracy WYROBÓW DRZEWNYCH w Legnicy

komunikuje, iż ma do odsprzedaży następujące materiały:

1. kliny i złącza do szaf,
2. zamki drzwiowe i meblowe,
3. rudry okienne,
4. zawiasy meblowe,
5. boraks spawalniczy,
6. emalię asfaltową,
7. emalię bezbarwną,
8. ozdoby do trumien,
9. sznur dekoracyjny tapic.,
10. szprychy kołodziejskie dębowe,
11. szczapy dębowe,
12. płótno płaszczowe, zielone,
13. noże do kielarek (do drewna),
14. pilniki do metalu (różne),
15. świdry stolarskie (różne),
16. uchwyt do tokarki metalowej.

ORAZ

maszyny stolarskie i silniki elektryczne o mocy 0,5 kW do 6 kW.

R-105

## Powiatowa Wielobranżowa Spółdzielnia Pracy Usług Rzemieślniczych

w Lubinie ul. 1 Maja 17, tel 14

zatrudni:

- 1) dwóch krawców z dyplomem mistrzowskim lub czeladniczym, do produkcji konfekcji,
- 2) jednego fryzjera męskiego z dyplomem mistrzowskim lub czeladniczym (miejsce pracy — punkt usługowy w Lubinie),
- 3) jednego referenta planowania i sprawozdawczości.

Blizszych informacji udzieli Zarząd Spółdzielni.

R-100

## Z archiwum 15-lecia

NIECH ŻYJE 1-Y MAJA  
DZIEŃ JEDNOŚCI  
KLASY ROBOTNICZEJ

Jedność klasy robotniczej to fundament demokratycznego państwa ludowego  
Państwa dla Wszystkich w Wielkiej Wspólnocie Państwa Ludowego

NIECH ŻYJE ARMIA LUDOWA

zawieszona ramy zarządu państwowego

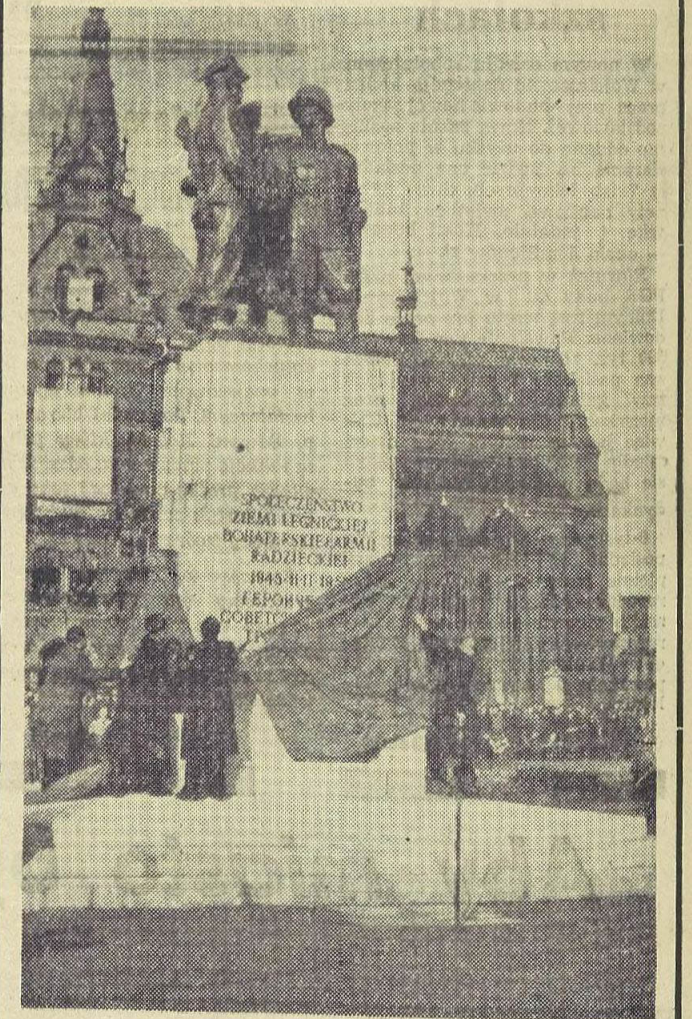
NIECH ŻYJE K. J. R. N.!

Demokratyczne Państwo Ludowe

Oto fotokopie pierwszych afiszy 1-majowych rozwieszanych na murach wyzwolonej Legnicy w 1945 roku



8 maja 1947 w pierwszą rocznicę swego istnienia Miejska Rada Narodowa w Legnicy obradowała na uroczystej sesji. W prezydium zasiadli: przewodniczący MRN Jan Podoba (9 z lewej siedzi), prezydent miasta mgr Wilhelm Szafarczyk (3 z lewej siedzi), radna Halina Mrozowska (5 z lewej siedzi), naczelnik wydziału finansów Stanisław Jamroz (drugi z lewej), radni mjr. Stanisław Wysocki i Przesłalski (8 z lewej siedzi), sekretarka Biura Prezydialnego Halina Królikiewicz-Jacygrad (4 z prawej siedzi) i inni.



11 lutego 1951 na placu Słowiańskim odsłonięty został pomnik przyjaźni i braterstwa broni, zbudowany ze składek społeczeństwa Ziemi Legnickiej.

Zdjęcia archiwum „W. L.”

## ZAKŁADY MIĘSNE

w Legnicy ul. Ścinawska 3

zawiadamiają o zapisach do Zasadniczej Szkoły Przemysłu Spożywczego. — Szkolenie obejmuje specjalności: wędliniarz, ubojowiec, wykrawacz-rozbiernacz.

Warunkiem przyjęcia jest ukończenie 7 klas szkoły podstawowej i nie przekroczenie 17 rok życia. Nauka trwa 3 lata, daje uprawnienia czeladnicze. Zapewnia się stypendia całkowite i częściowe oraz internat.

Zapisy trwają do 25. VI. 60 r. Szczegółowych informacji udziela sekretariat szkoły, Legnica, ul. Wroclawska 211, tel. 870.

R-98

## Obuwnicza Spółdzielnia Pracy

IM. J. KILINSKIEGO w LEGNICY

poleca Szanownej Klienteli produkowane przez Spółdzielnię obuwie na spodach skórzanych i zastępczych.

Jednocześnie zawiadamiamy, iż przyjmujemy wszelkie zamówienia na obuwie miarowe w zakładzie usługowym przy ul. Środkowej 40.

Dokonyujemy również wszelkich napraw w zakresie rymarsstwa i galanterii w naszym zakładzie usług przy ul. Jordana 1.

Gwarantujemy solidne i terminowe wykonanie wszelkich usług.

Polecamy szeroki asortyment atrakcyjnego obuwia w sklepach przy ul. Wroclawskiej 45, Środkowej 46, Rosenbergow 32.

R-99

## KOMITET RODZICIELSKI Przedszkola nr 1

w Legnicy składa serdeczne podziękowania Dyrekcji i Radom Zakładowym Huty Miedzi i Fabryki „Kabli” za wydatną a bezinteresowną pomoc okazaną przedszkolu przy organizowaniu Święta Dziecka.

D-118



