

W numerze:

Sylwetki pedagogów

★
Nie wierzę paniencę

★
W trosce o umocnienie
porządku publicznego

★
Legnicy piłkarze na
półmetku

★
47 energetyków zdobyło
dyplomy mistrzowskie



KOLEJNE MIGAWKI Z M/S „LEGNICA“

Otrzymałmy kolejną korespondencję od naszego przedstawiciela, który uczestniczył w ostatniej podróży do USA na pokładzie m/s „Legnica“.

Nim korespondencja dotarła z Nowego Jorku do Legnicy statek 15 bm. zawinął do portu w Gdyni, gdzie powitany został przez delegację miasta Legnicy z matką chrzestną postem na Sejm Marią Hulajew na czele.

W czasie swego pobytu w USA red. A. Waclawek zwiedził szereg miast a m. innymi Filadelfię, Baltimore i Nowy Jork. Złogęcie z lewej przedstawia port w Filadelfii, przy którym w głębi stoi nasza „Legnica“. Na zdjęciu pomiędzy autor uwiecznił pomnik Władysława Jagiełły, znajdujący się w Central Parku w Nowym Jorku. Na zdjęciu dołnym siostyczny statek m/s „Polonica“ w chwili, kiedy po czteromiesięcznym remoncie opuszczał port w Baltimore. Jak wiadomo statek ten wlecił awarię na skutek pożaru jaki wybuchł tam podczas wylądunku naftalenu.

Po 6 dniach postoju w Gdyni przy wylądunku przyulezionej drobniocy z USA i portów zachodniej Europy oraz załadunku kolejnej partii towarów na eksport m/s „Legnica“ 21 bm. wyruszył w następny dziewięty rejs.

Wrażenia red. A. Waclawka z podróży na pokładzie m/s „Legnica“ znajdują się niebawem na naszych łamach.

fol.: A. WACLAWEK

WIADOMOŚCI LEGNICKIE



ORGAN KOMITETÓW FRONTU JEDNOCINARODU TYGODNIK ZIEMI LEGNICKIEJ

Nr 47 (243) Rok VIII

24 - 30 listopad 1961 r.

Cena 1 zł

Komu mieszkanie?

Pięcioletni plan gospodarczy rozwoju Legnicy na lata 1961-1965 uchwalony na VI Sesji MRN, zakreśla bardzo szerokie horyzonty rozwojowe we wszystkich dziedzinach naszego życia. Jest to plan ambitny i twórczy. Postaram się zająć jedną z jego dziedzin - budownictwem mieszkaniowym.

Zagadnienie to zostało przeze mnie wybrane nie przypadkowo. Analizując wzrost zaludnienia miasta, stan eksploatacji dotychczas substancji mieszkaniowej przy równoczesnym niedofinansowaniu w latach ubiegłych inwestycji mieszkaniowych, do-

chodzi się do wniosku, że w najbliższych latach sprawa budowy nowych mieszkań stanie się w Legnicy problemem niezmiernej wagi.

Postaram się pokrótce przeanalizować rzeczywiste potrzeby budownictwa mieszkaniowego w okresie najbliższych 5 lat.

Obecnie w eksploatacji pod zarządem ZMBM znajduje się 2.130 budynków mieszkalnych o 42.462 izbach. Stan techniczny tych budynków oraz zaniadbania remontowe poprzednich lat powodują, że około 3-4 proc. budynków a więc blisko 1.400 izb wypadają co roku z eksploatacji.

Stosując normalny reżim zagęszczenia mieszkań przydzielonych z nowego budownictwa jak 2:1 (w stosunku do obecnie eksploatowanych izb) - potrzeby, które muszą być pokryte z nowego budownictwa w bieżącej 5-letce wyniosą skromnie licząc 3.500 izb.

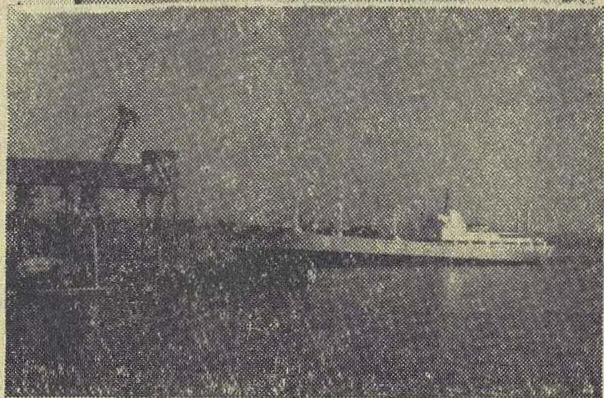
Następne zagadnienie to przyrost ludności naszego miasta, który w świetle statystyki demograficznej w okresie bieżącej 5-letki wyniesie około 12.000 mieszkańców. Tak znaczny przyrost ludności, bo wynoszący około 18 procent, będzie wywierał duży nacisk na przydział nowych mie-

szkań. Potrzeby z tego tytułu wyniosą - znowu licząc bardzo skromnie - około 5.000 izb w najbliższych 5 latach. W dotychczasowych rozważaniach swoich nie brałem pod uwagę konieczności przydzielenia mieszkań znacznej liczbie specjalistów niezbędnych do realizacji poważnych zamierzeń inwestycyjnych

(Ciąg dalszy na str. 2)

Na „Barburkę“ - 1700 ton rudy miedzi z Nowego Kościoła

Górnicy z kopalni „Nowy Kościół“ przyspieszyli wydobywanie. Pracują oni nad realizacją zobowiązania, które podjęli dla uczczenia 44 rocznicy Rewolucji Październikowej i święta górniczego. Do końca br. postanowili wydobyć dodatkowo ponad plan 1.700 ton rudy miedzi.



Słowa uznania i kwiaty

Uroczystości „Dni Nauczyciela“ na Ziemi Legnickiej zainaugurowała 18 bm. o godz. 15 centralna akademie w sali kina „Ognisko“. Otwarcia akademii dokonał przewodniczący Miejskiego Komitetu Frontu Jedności Narodu Bogusław Dębski. Referat okolicznościowy wygłosił prezes Powiatowego Oddziału ZNP - Jan Modrzyński. Mówca szczególną uwagę zwrócił na dwa momenty: wielki wkład nauczycieli w pracy nad wychowaniem młodego pokolenia oraz na dalsze trudne zadania w świetle nowej reformy szkolnictwa. Serdeczne pozdrowienia od nauczycieli radzieckich przekazała naszym pedagogom tow. Atamowa. W imieniu Prezydium Rad Narodowych głos zabrał przewodniczący Prezydium MRN mgr K. Gryglaszewski. Jako gospodarz miasta serdecznie podziękował nauczycielstwu za dotychczasową pracę oraz zapewnił o dalszej opiece jaką otaczać będą władze miejskie ofiarnych wychowawców.

Następnie delegacje młodzieży szkolnej wręczyły swym nauczycielom wiązanki kwiatów.

Z kolei inspektor szkolny Maria Domaléwska odczytała liczne telegramy z życzeniami a na-

stępnie listę nagrodzonych. 164 nauczycieli legnickich szkół - szkół podstawowych, szkół dla pracujących, wychowawcy przedszkoli i nauczyciele Pogotowia Opiekuńczego - otrzymało nagrody pieniężne. Również 155 nauczycieli szkół podstawowych naszego powiatu otrzymało nagrody pieniężne. Nagrodzonych zostało także 10 pracowników administracyjnych.

Do nauczycieli rencistów wysłano pisemne podziękowania za długoletnią pracę w trudnym zawodzie.

Prezydium MRN w Legnicy przydzieliło dodatkowo 8 nauczycielom nowe mieszkania 8 zau-

czycielom również zamieniono mieszkania. Bardzo miłym akcentem było przyznanie nauczycielom skromnych nagród przez organizację społeczne, które mają swe komórki również w szkole: m. in. Polski Czerwony Krzyż, Powszechna Kasa Oszczędności.

W część artystycznej akademii wystąpił słynny „Zespół Walska“ gorąco oklaskiwany przez zebranych.

Wieczorem w lokalach „Elast“ i „Polonia“ oraz w MDK i Klubie Hutnika zaczęły się nauczycielskie zabawy taneczne trwające do późnych godzin nocnych.

b.

Skalnicy i wapniarze z Wojcieszowa realizują zobowiązania

Zaloga jednego z największych zakładów wapienniczych w Europie - Wojcieszowskich Zakładów Przemysłu Wapienniczego - pracuje nad realizacją zobowiązania, które podjęła dla uczczenia 44 rocznicy Rewolucji Październikowej i zbliżającego się święta górniczego „Barburki“. Do końca listopada br. wyproduk-

je ona 320 ton wysokiej jakości wapienia budowlanego i nawozowego. Plan rocznej produkcji kamienia budowlanego i mączki wapiennej oraz wapienia, postanowiono wykonać do 23 grudnia br. i dać do końca bieżącego roku dodatkowe 4200 ton wapienia łącznej wartości 1200 tys. złotych.

WD



Portret prof. Franciszka Pałki

fol.: M. Pawełek

Nasz felieton

List do przyjaciół

Nazywam się Tina. Matka moja, malutka pekinka, od swoich pierwszych pseudo-przyjaciół wzięła szczęśliwie tylko z potłamanymi zębami...

sonki podarki, jako rekompensatę za przebyte cierpienia. Grona naszych małych i dużych Przyjaciół jest liczne, a życie nasze wśród nich jest szczęśliwe i tym bardziej nie rozumiem, dlaczego innym zwierzętom jest tak bardzo źle wśród ludzi...

Czy ziemia odsłoni swe tajemnice?

Gdy tak świetne wyniki dały w ostatnim czasie badania archeologiczne w Wiślicy, Tumie pod Łęczycą, a ostatnio i w Tyncu pod Krakowem, nie dziwne, że nie przestają intrygować badaczy zagadki, jakich wiele pozostałe ciągle do rozwikłania w związku z historyczną bitwą z Tatarami pod Legnicą w dniu 9 kwietnia 1241 r.

Zachwycali się złotoryjskimi bogactwami

28 kierowników Powiatowych Ośrodków Metodycznych Geografii z wszystkich powiatów Dolnego Śląska przyjechało niedawno do Złotoryi, aby wziąć udział w wojewódzkiej konferencji, którą zorganizowano w mieście w Liceum Ogólnokształcącym. Przybyli także kierownicy woj. wódzkiej ośrodków w Wrocławiu i Katowicach. Województwo wrocławskie i katowickie prowadzi wzajemną współpracę.

plodnie i katechizuje tych, którzy nie potrafią się bronić i dlatego wolających o pomoc, nikt nie broni. Odpiszcie, czy tak już zawsze będzie? Z serdecznym uściskiem i...

Lista leży przede mną i zastanawiam się kiedy i jaka będzie odpowiedź, bo cóż można odpisać małej Tinie i ofiarom ludzkiej złości - jej współtowarzyszom.

Samą szczęśliwą, wśród małych i dużych Przyjaciół - ludzi, nie zapomina o tych, którym nikt nie oferuje przyjaźni, życzliwości, czy też tylko tolerancji.

Czy tak już zawsze będzie? Pytanie to kieruję do Was Drodzy nieznanym mi Przyjaciół, Opiekunów i Sympatyków Miślow i Dędków, Czarusiów i Miślusiów, Karych i Słuków, Kubusów i woleńskich skrzydlatych śpiewaków...

Sluby w Urzędzie Stanu Cywilnego także w soboty i niedziele

Urząd Stanu Cywilnego w Legnicy komunikuje, że sluby udzielane są na życzenie zainteresowanych w soboty od godz. 16 do 20 oraz w niedziele od 10 do 12.

Dni przeciwgruźlicze

Społeczny Komitet walki z gruźlicą wspólnie z Poradnią Przeciwgruźliczą w Legnicy w dniach 1, 2 i 4 grudnia br. w ramach „Dni przeciwgruźliczych” organizuje przy ul. Powstańców w godzinach od 8.00 do 15.00 bezpłatnie i bez konieczności rejestracji - prześwietlenia wszystkich. Zwróżyć chcą skontrolować swój stan zdrowia.

Pracując zdobywają średnie wykształcenie

810 uczniów liczy Korespondencyjne Liceum Ogólnokształcące w Legnicy. Uczą się tu - poza legniczanami - mieszkańcy powiatów: złotoryjskiego, bolesławieckiego, zgorzeleckiego, jaworskiego, lwóweckiego, lubańskiego, lubińskiego i częściowo średzkiego.

„Drużyny sanitarne stałej gotowości”

Zarząd Oddziału Powiatowego na wniosek dyrekcji zakładów pracy i kół PCK nadał najlepszym drużynom sanitarnym - Legnickich Zakładów Przemysłu Odzieżowego i Husi Miodzi im. H. Waleckiego tytuł „Drużyny sanitarne stałej gotowości”.

Mała pitaval (XX)

DZICZKI

Krystyna Świątecka i Bohdan Rudnicki

— Weźmę ją do siebie — zgłosił się do Sądu ojcieci Władzi. Coś go tam widać w końcu ruszyło, skoro i alimenty zobowiązał się płacić, i zdecydował przyjąć do domu i uznać za swoje. Jak jest dla niej to i czwartę się jąkos przeżył — oświadczył.

Sluby w Urzędzie Stanu Cywilnego także w soboty i niedziele

Urząd Stanu Cywilnego w Legnicy komunikuje, że sluby udzielane są na życzenie zainteresowanych w soboty od godz. 16 do 20 oraz w niedziele od 10 do 12.

Dni przeciwgruźlicze

Społeczny Komitet walki z gruźlicą wspólnie z Poradnią Przeciwgruźliczą w Legnicy w dniach 1, 2 i 4 grudnia br. w ramach „Dni przeciwgruźliczych” organizuje przy ul. Powstańców w godzinach od 8.00 do 15.00 bezpłatnie i bez konieczności rejestracji - prześwietlenia wszystkich.

Pracując zdobywają średnie wykształcenie

810 uczniów liczy Korespondencyjne Liceum Ogólnokształcące w Legnicy. Uczą się tu - poza legniczanami - mieszkańcy powiatów: złotoryjskiego, bolesławieckiego, zgorzeleckiego, jaworskiego, lwóweckiego, lubańskiego, lubińskiego i częściowo średzkiego.

Dzięki uprzejmości dyrektora szkoły, Antoniego Pawłowskiego, uzyskaliśmy kilka ciekawych liczb. Otóż przeżywa pięć piękna, bo wśród uczniów jest 431 kobiet. Zdecydowana większość licealistów mieszka w miastach, że wsi jest tylko 127 osób.

„Drużyny sanitarne stałej gotowości”

Zarząd Oddziału Powiatowego na wniosek dyrekcji zakładów pracy i kół PCK nadał najlepszym drużynom sanitarnym - Legnickich Zakładów Przemysłu Odzieżowego i Husi Miodzi im. H. Waleckiego tytuł „Drużyny sanitarne stałej gotowości”.

Mała pitaval (XX)

DZICZKI

Krystyna Świątecka i Bohdan Rudnicki

— Weźmę ją do siebie — zgłosił się do Sądu ojcieci Władzi. Coś go tam widać w końcu ruszyło, skoro i alimenty zobowiązał się płacić, i zdecydował przyjąć do domu i uznać za swoje. Jak jest dla niej to i czwartę się jąkos przeżył — oświadczył.



„Stroje egipskie”. Fragment pokazu mody historycznej „A jednak szata zdobi człowieka” w wykonaniu uczniów Zasadniczej Szkoły Odzieżowej im. M. Konopnickiej. Tekst mgr Z. Fleszar. Stroje i opracowanie plastyczne R. Zajac. Reżyseria H. Karliński. Fot. M. Pawelek

Zarząd Powszechnej Spółdzielni Spożywców w Legnicy

organizuje od dnia 17. XI. 1961 r. „Wieczory Bajek” dla dzieci. Zapraszamy wszystkie dzieci w każdy piątek o godz. 17 do świetlicy PSS przy ul. Zielonej 1 R-202

Zarząd Powszechnej Spółdzielni Spożywców w Legnicy

zawiadania Członków Spółdzielni, że w Gabinetie Kosmetyczno-Fryzjerskim przy pl. Słowiańskim 1 wprowadzono dla Członków Spółdzielni bezpłatne poradnictwo z zakresu kosmetyki. R-203

Komunikat

Miejski Zarząd Budynków Mieszkalnych w Legnicy podaje do wiadomości wszystkim lokatorom, że samowolne instalowanie masztów telewizyjnych na dachach budynków mieszkalnych nie jest dozwolone bez uzyskania pisemnego zezwolenia z terenowej Administracji Domów Mieszkalnych.

Ogłoszenia drobne

- UNIEWAŻNIAM zniszczony talon (imienny przekaz limitowany) wydany przez „ORS” Legnica... ZGUBIONO dowód osobisty wydany przez KP MO w Złotoryi... ZGUBIONO legitymację ubezpieczeniową... ZGUBIONO legitymację uczniowską... ZGUBIONO świadectwo z ukończenia 7 klas Szkoły Podstawowej... UNIEWAŻNIAM SIĘ zagubioną legitymację ubezpieczeniową... ZGUBIONO świadectwo z ukończenia 7 klas Szkoły Podstawowej... ZGUBIONO legitymację szkolną...

